

*ON-YONE personal selection*



2015. 7改訂版



＝チームオーダー システム＝

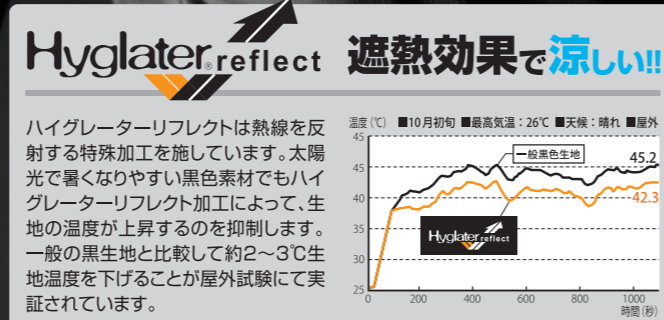
*ORIGINAL COLORLING SYSTEM*



# あなただけのレインジャケットまで作れちゃう。

ON-YONE PERSONAL SELECTION

- 充実したラインナップから選択可能。
- 半袖ジャージのサイズ対応がさらに拡大！  
すべてのアイテムでオリジナルフィット対応しあなただけのサイズが作成できます。  
特寸オプション設定となり、オーダー確定後 60 日で納品となります。
- オプション設定で夏の暑さに対応。  
半袖、長袖ジャージで熱線反射素材が選択可能。



基本設定

- 1着からオーダー可能
- 40日で納品
- 指定色は50色
- 国内生産

※ウエアは1着~4着まで、アクセサリは1着~9着までの小口オーダーについては、別料金となります。

### アウター

<b>レインジャケット</b> 3層の透湿防水素材を使用し、縫製部分に防水テープを貼ることで水分の侵入を防ぐ加工が施されています。 <b>¥60,000+ 税</b>	<b>ウィンドブレーカー</b> ロングテイルでタイトなシルエット採用。重ね着した際にジャージシステムポケットの使用を考慮してバックファスナーを採用。 <b>¥13,000+ 税</b>	<b>ウィンドベスト</b> ロングテイルでタイトなシルエットを採用。脇にメッシュ素材を配置。バックファスナーも付属。 <b>¥11,000+ 税</b>
<b>ウィンドブレーカー (ストレッチタイプ)</b> タイシシルエット採用。脇や袖下にストレッチメッシュを配置したフィットタイプのウィンドブレーカー。 <b>¥14,000+ 税</b>	<b>ウィンドベスト (スルーポケットタイプ)</b> 走行中のバタつきを考慮して、袖口や裾にストレッチパンダー仕様を採用。脇と背中上部はメッシュ素材を配置。 <b>¥14,000+ 税</b>	

### ジャージ

<b>半袖ジャージ</b> 肌触りの良いニカム構造の吸汗速乾素材を採用し、幅広いサイズ対応が魅力。衿形状が選択可能。 <b>¥13,000+ 税</b>	<b>半袖ジャージ (広ストレッチタイプ)</b> 肌触りの良いニカム構造の吸汗速乾素材をメインに採用し、脇パーツストレッチメッシュを配置。 <b>¥14,000+ 税</b>	<b>半袖ジャージ (ハイグレターリフレクト)</b> ベース素材に遮熱効果で涼しい!ハイグレターリフレクト素材を採用。太陽光で生地温度が上昇するのを抑制します。 <b>¥14,000+ 税</b>
<b>長袖ジャージ</b> 体に無駄なくフィットするカッティングを採用し、幅広いサイズ対応が魅力。秋冬向けにやや地厚な吸汗速乾素材を採用。 <b>¥14,000+ 税</b>	<b>長袖ジャージ (ニカム素材)</b> 肌触りの良いニカム構造の吸汗速乾素材を採用した春から夏の使用に向けた長袖ジャージ。 <b>¥14,000+ 税</b>	<b>長袖ジャージ (ハイグレターリフレクト)</b> ベース素材に遮熱効果で涼しい!ハイグレターリフレクト素材を採用。太陽光で生地温度が上昇するのを抑制します。 <b>¥15,000+ 税</b>

### ショーツ

<b>ビブショーツ (ストレートタイプ)</b> 無駄の無い立体裁断を施したビブ付きバイクショーツ。脇パーツと後腰部分にグラフィック配置が可能。 <b>¥13,000+ 税</b>	<b>ハーフショーツ (ストレートタイプ)</b> 脇パーツと後腰部分にグラフィック配置が可能。ハーフショーツ。 <b>¥11,000+ 税</b>	<b>Tシャツ</b> 肌触りの良い吸汗速乾素材を使用し、大人からジュニアサイズまで幅広いサイズ展開が可能です。 <b>¥6,500+ 税</b>
<b>ビブショーツ (オーバータイプ)</b> 無駄の無い立体裁断を施したビブ付きバイクショーツ。足口回りから脇パーツと後腰部分にグラフィック配置が可能。 <b>¥13,000+ 税</b>	<b>ハーフショーツ (オーバータイプ)</b> 足口回りから脇パーツと後腰部分にグラフィック配置が可能。ハーフショーツ。 <b>¥11,000+ 税</b>	<b>ポケット付Tシャツ</b> 肌触りの良い吸汗速乾素材を使用し、ツーリングにも便利なポケット付き。 <b>¥7,000+ 税</b>

### AW ジャージ

<b>前身防風ジャージ</b> 前身や袖にストレッチ防風素材を採用したややタイトなシルエットの防風ジャージ。脇や背中には裏起毛素材を配置。 <b>¥18,000+ 税</b>	<b>裏起毛ジャージ</b> ややタイトなシルエットを採用し裏起毛素材を全面に採用。 <b>¥15,000+ 税</b>
---	--

### サイクルワンピース

<b>サイクル用ワンピース (ロングスリーブ)</b> ストレッチ素材を使用し、レーシング立体裁断を採用。股下部分には薄手フリース素材を配置。 <b>¥23,000+ 税</b>	<b>サイクル用ワンピース (半袖)</b> ストレッチ素材を使用し、レーシング立体裁断を採用。股下部分には薄手フリース素材を配置。 <b>¥22,000+ 税</b>
---	--

### トライアスロン

<b>メンズトライースーツ</b> ストレッチ素材を使用し股下部分には薄手のフリース素材を配置。配色選択タイプとフルグラフィックタイプも設定あり。後ポケットオプション有。 <b>¥17,000+ 税 ~</b>	<b>レディストライースーツ</b> ストレッチ素材を使用し股下部分には薄手のフリース素材を配置。配色選択タイプとフルグラフィックタイプも設定あり。 <b>¥15,000+ 税 ~</b>
---	--

### ダウンヒル

<b>ダウンヒルジャージ</b> プロテクターなどの装備を考慮したカッティングを採用し、やや地厚な吸汗速乾素材を採用。 <b>¥14,000+ 税</b>
---

### N/S ジャージ

<b>ノースリーブジャージ</b> 肌触りの良いニカム構造の吸汗速乾素材を採用し、幅広いサイズ対応が魅力。 <b>¥12,000+ 税</b>
---

### ACC

<b>アームカバー</b> 強い陽射しや冷えを防ぐ通年で使用する必須アイテム。 ※アクセサリは10pcs以上が基本オーダーとなります。 <b>¥4,000+ 税</b>	<b>レッグカバー</b> 強い陽射しや冷えを防ぐ通年で使用する必須アイテム。 ※アクセサリは10pcs以上が基本オーダーとなります。 <b>¥6,000+ 税</b>	<b>グローブ</b> 甲部のストレッチ素材を使用したパーツにグラフィック配置可能。 ※アクセサリは10pcs以上が基本オーダーとなります。 <b>¥5,500+ 税</b>	<b>バンドナ</b> やや地厚な吸汗速乾素材をベースにしたバンドナ。 ※アクセサリは10pcs以上が基本オーダーとなります。 <b>¥3,000+ 税</b> 50cm×50cm
---	---	--	--

**オプション** ミニマムオーダー ¥2,500/着 特色1色 ¥100/着 ファスナー付ポケット ¥1,000/着 オンヨネ再帰反射ロゴ ¥600/1ヶ所 特寸対応 ¥3,500/1サイズ オリジナルフィット ¥10,000/1サイズ 名入れ ¥1,000/着  
 比較デザイン料金 ¥5,000/1デザイン デザイン修正料金 (4回目以降) ¥2,000/1回 再ミニグラフィックプリント ¥2,000/1回 画像使用料金 ¥5,000/1画像

まずはお問い合わせください。 OPSに関するお問い合わせ：OPSデザインセンター E-mail: ops@onyone.co.jp



# OPS オーダーご予約シート

[ OPS-B KE ] ※太枠内は必ずご記入下さい。

						OPSデザインセンター		営業担当	オーダーNO.

チーム名 (クラブ名)	フリガナ 様 代表者ご氏名	TEL	該当するものに ○をつけてください。	お取り扱い販売店様
連絡先ご住所		E-mail	1. 新規	ご担当者
送付先ご住所		TEL	2. リピート (前回発注)	年 月 日

※オーダーの際に記入していただいた個人情報は、弊社の業務範囲に限定し、デザインの確認、資料の発送などに利用致します。**オプション 該当するものに○を付けて下さい。**

↑  
チ  
ェ  
ッ  
ク

半袖ジャージ 衿仕様:  ショートカラー  スタンドカラー ご希望タイプのヘチェックして下さい。

品番 OPA	品番 OPB	合計	合計
レディースサイズ	メンズサイズ	特殊サイズ	特殊サイズ
L-S L-M L-L S M L O XO		様 様 様	様 様 様

オプション なし	個人名入れ	ミニマム	特殊サイズ	特色
				色

※ご希望の商品お届け日がございますら、ご記入ください。

注1: お届け日の40日前にグラフィック・カラー・サイズ・個人名など全ての内容の確定(オーダー確定)が必要となります。  
注2: 納品については、時期や想定外(天候、その他)の事態により納期が変動する場合がございますので、あらかじめご了承下さい。

↑  
チ  
ェ  
ッ  
ク

長袖ジャージ

品番 OPE	品番 OPF	合計	合計
レディースサイズ	メンズサイズ	特殊サイズ	特殊サイズ
L-S L-M L-L S M L O XO		様 様 様	様 様 様

オプション なし	個人名入れ	ミニマム	特殊サイズ	特色
				色

↑  
チ  
ェ  
ッ  
ク

ハーフタイツ

品番 OPC	品番 OPD	合計	合計
レディースサイズ	メンズサイズ	特殊サイズ	特殊サイズ
L-S L-M L-L S M L O XO		様 様 様	様 様 様

オプション なし	個人名入れ	ミニマム	特殊サイズ	特色
				色

備考

※お電話をさせていただく場合、ご都合の宜しい時間帯等ございましたら、ご記入ください。

↑  
チ  
ェ  
ッ  
ク

ピブタイツ

品番 OPC	品番 OPD	合計	合計
レディースサイズ	メンズサイズ	特殊サイズ	特殊サイズ
L-S L-M L-L S M L O XO		様 様 様	様 様 様

オプション なし	個人名入れ	ミニマム	特殊サイズ	特色
				色

↑  
チ  
ェ  
ッ  
ク

ウィンドブレーカー

品番 OPG	品番 OPH	合計	合計
レディースサイズ	メンズサイズ	特殊サイズ	特殊サイズ
L-S L-M L-L S M L O XO		様 様 様	様 様 様

オプション なし	個人名入れ	ミニマム	特殊サイズ	特色
				色

↑  
チ  
ェ  
ッ  
ク

ワンピース

品番 OPM	品番 OPN	合計	合計
メンズサイズ	特殊サイズ	特殊サイズ	特殊サイズ
S M L O XO	様 様 様	様 様 様	様 様 様

オプション なし	個人名入れ	ミニマム	特殊サイズ	特色
				色

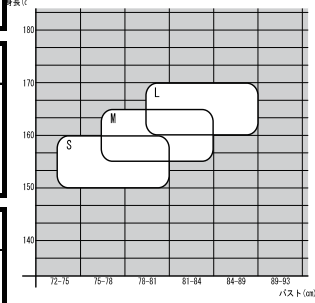
↑  
チ  
ェ  
ッ  
ク

アームカバー/レッグカバー※オーダーアイテムのヘチェックして下さい。

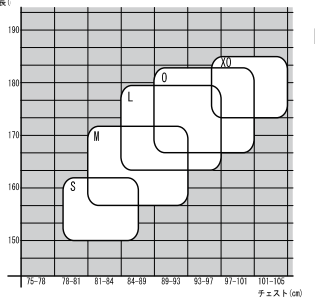
品番 ユニセックス	品番 特殊サイズ	合計	合計
S M L O XO	様 様 様	様 様 様	様 様 様

オプション なし	個人名入れ	ミニマム	特殊サイズ	特色
				色

<< レディース サイズチャート >>



<< メンズ サイズチャート >>



※欄外は特殊サイズ対応となります。

OPS デザインセンター 記入欄

オーダー ご予約受付日	デザインシート 回数	ミニグラフィック 回数	オーダー 確定日	データ	お客様 お届け日

# お客様専用デザインシート

1/1

[OPS-BIKE 専用]

オーダーNO.	OPS
品番	OPA

日付け 20 / / /

チーム名 (クラブ名)

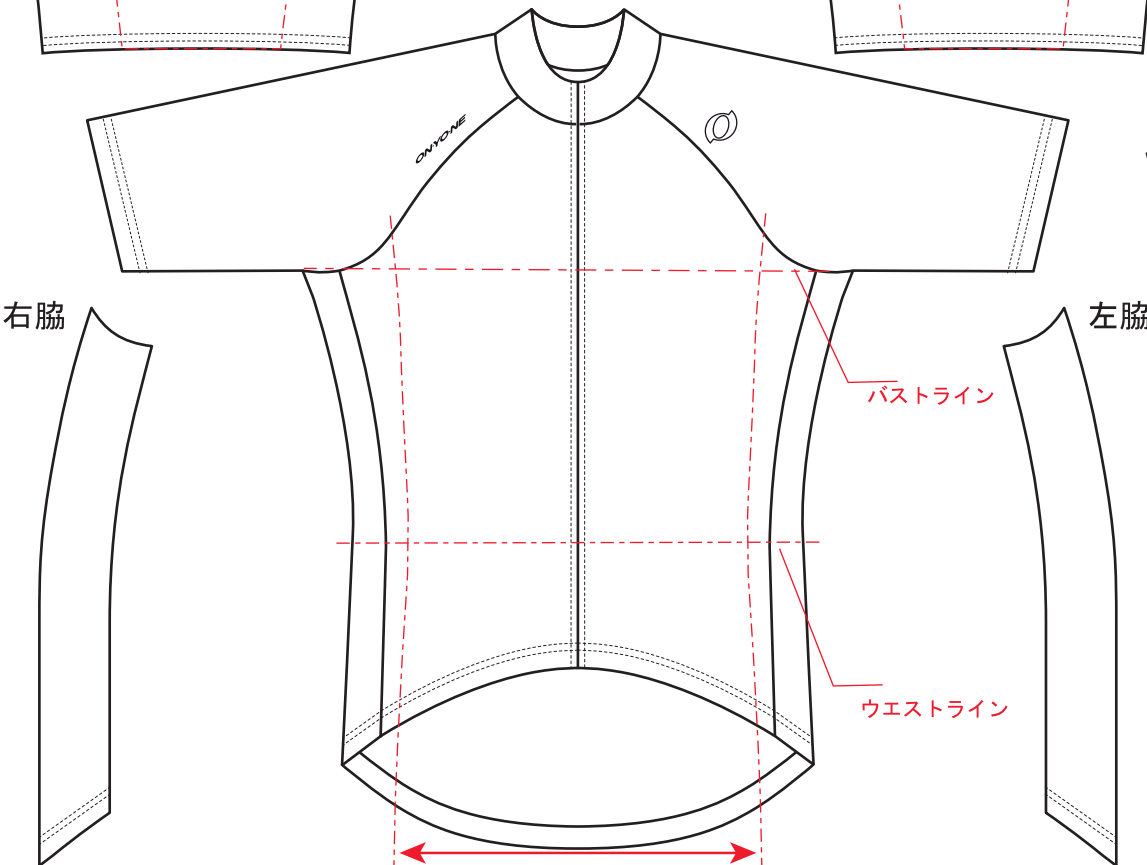
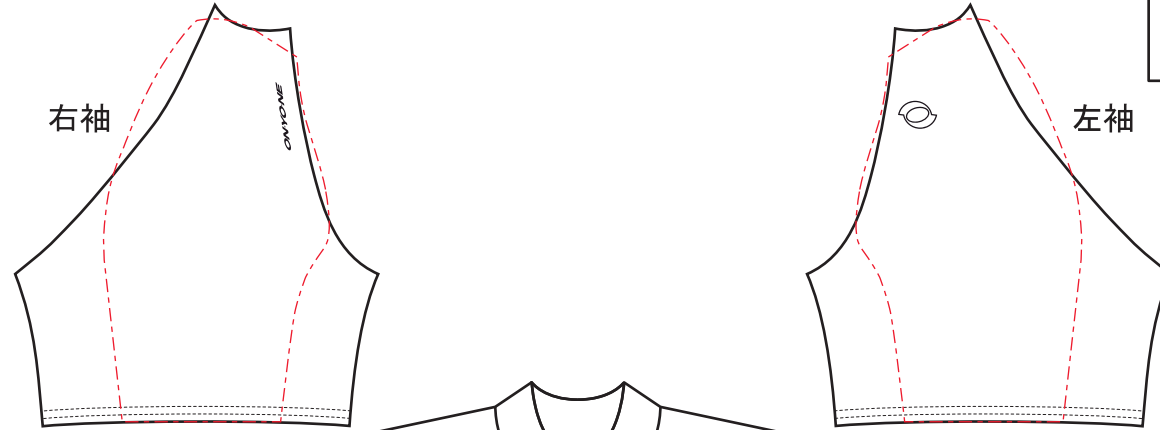
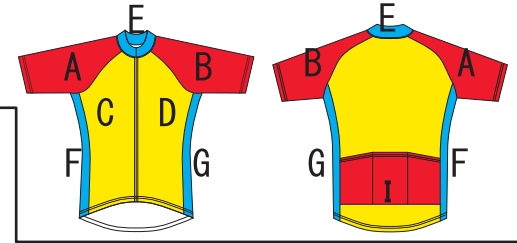
様

半袖ジャージ レーシング

デザインイメージ

※各カラーにご指定のカラーNO. をご記入下さい。

<パーツのつながりについて>  
右図の同一のアルファベット部分は  
一つのパーツでつながっています。



着用時にグラフィックが見える幅



着用時にグラフィックが見える幅



# お客様専用デザインシート

1/1

[OPS-BIKE 専用]

オーダーNO.	OPS
品番	OPA

日付け 20 / / /

チーム名 (クラブ名)

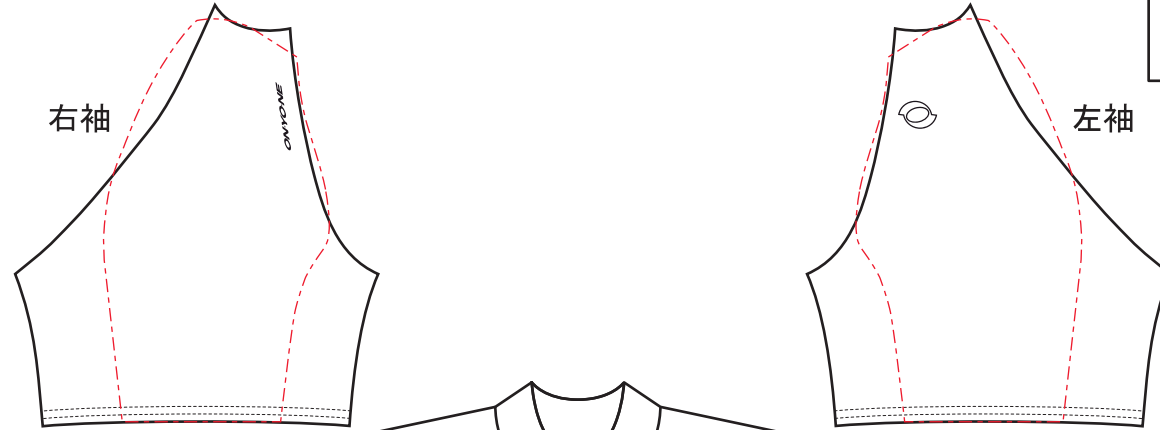
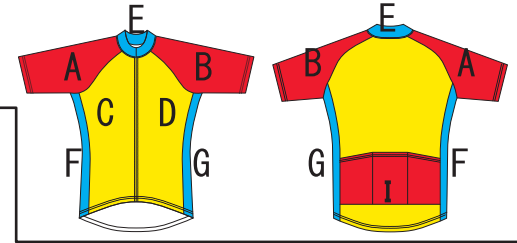
様

半袖ジャージ

デザインイメージ

※各カラーにご指定のカラーNO. をご記入下さい。

<パーツのつながりについて>  
右図の同一のアルファベット部分は  
一つのパーツでつながっています。



# お客様専用デザインシート 1/1 [OPS-BIKE 専用]

チーム名 (クラブ名)

様

## 半袖ジャージ

オーダーNO.

OPS

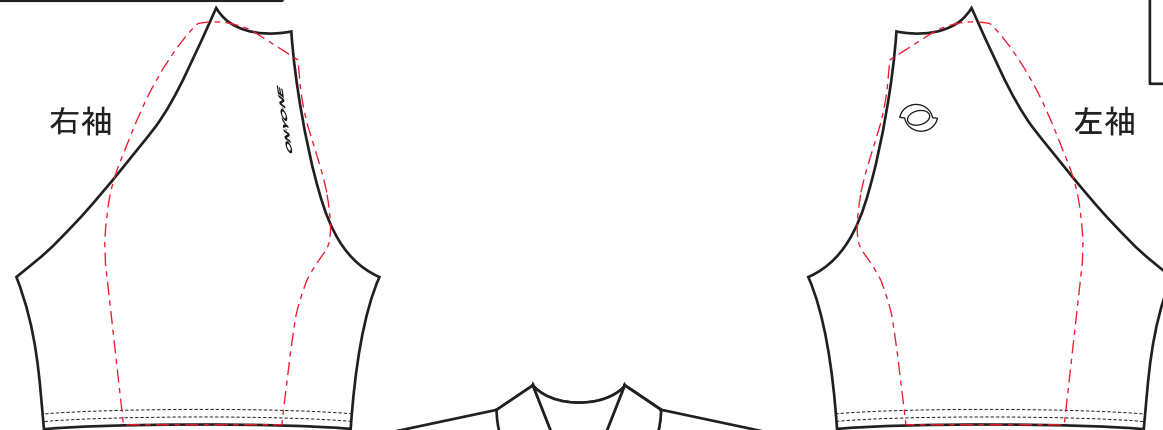
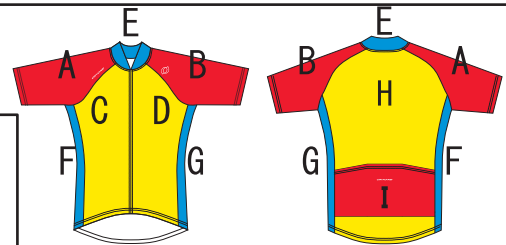
品番

OPA

日付け 20 / / /

デザインイメージ ※各カラーにご指定のカラーNO. をご記入下さい。

<パーツのつながりについて>  
右図の同一のアルファベット部分は一つのパーツでつながっています。





# お客様専用デザインシート 1/1 [OPS-BIKE 専用]

チーム名 (クラブ名)

様

半袖ジャージ

オーダーNO.

OPS

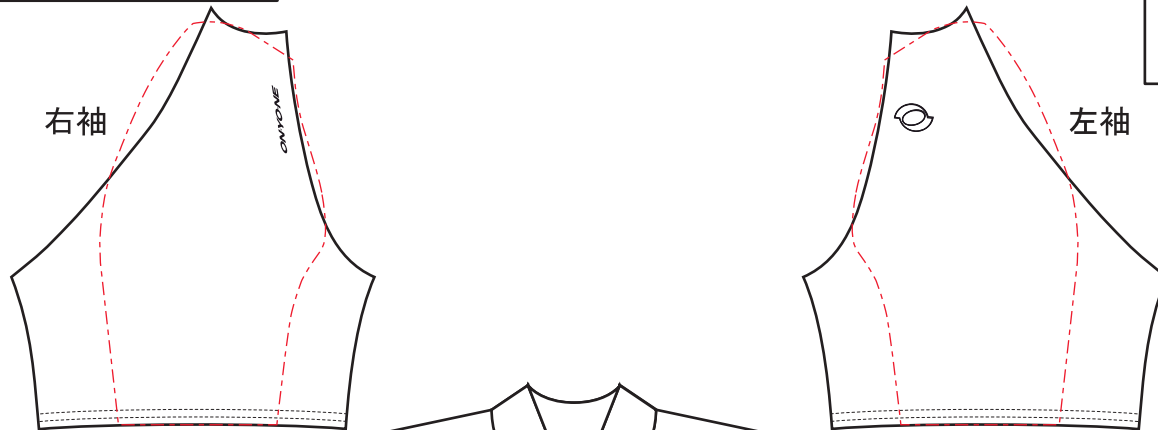
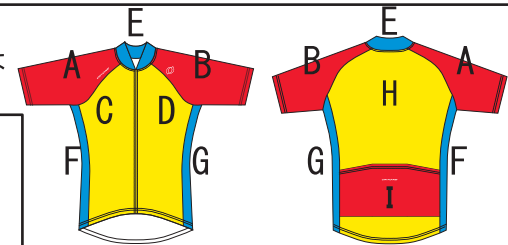
品番

OPA

日付け 20 / / /

デザインイメージ ※各カラーにご指定のカラーNO. をご記入下さい。

<パーツのつながりについて>  
右図の同一のアルファベット部分は一つのパーツでつながっています。



# お客様専用デザインシート

1/1 [OPS-BIKE 専用]

オーダーNO.	OPS
品番	OPA

日付け 20 / / /

チーム名 (クラブ名)

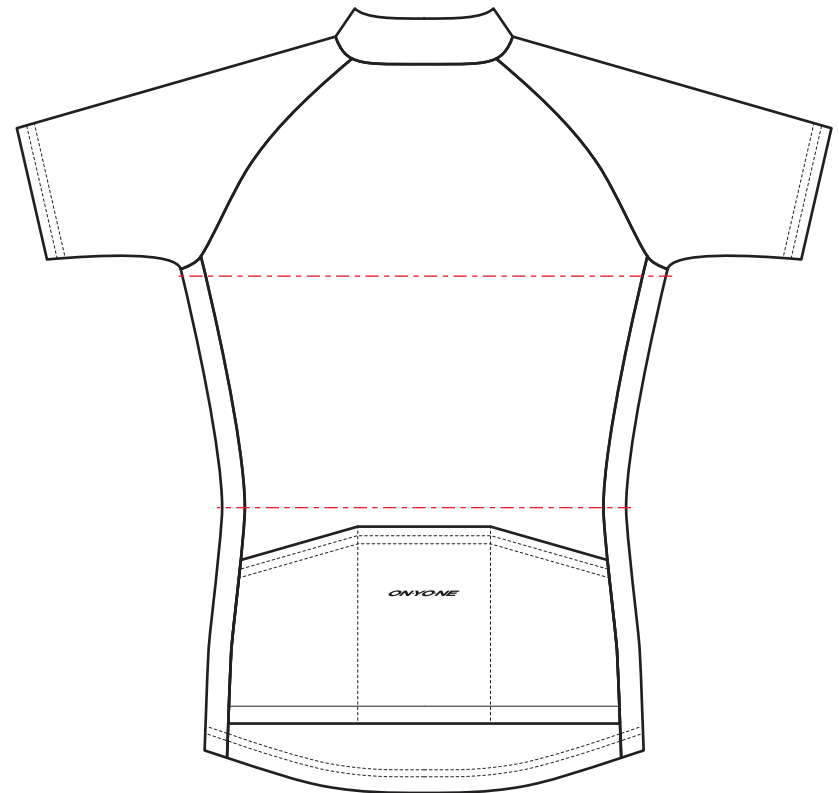
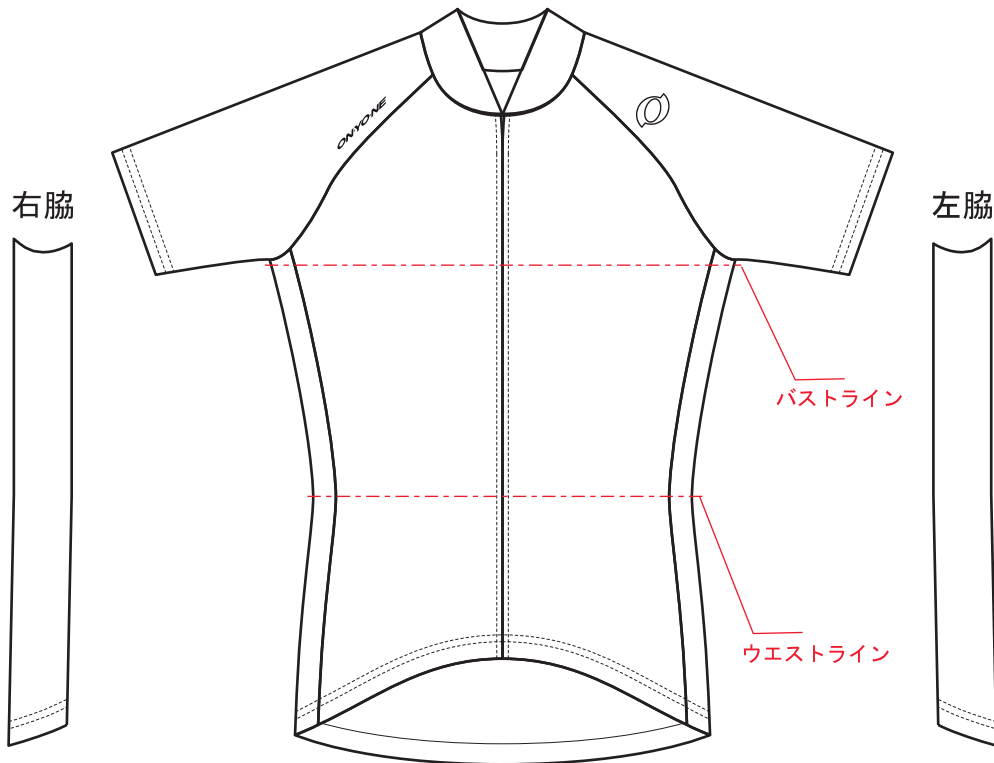
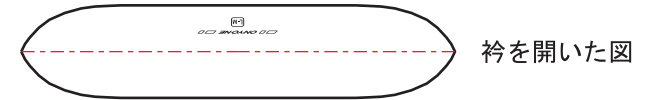
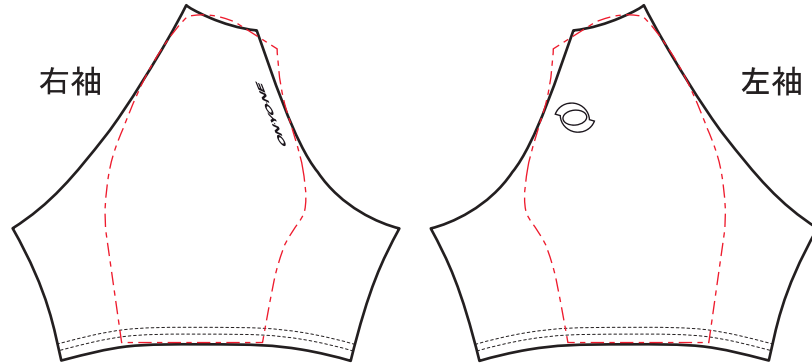
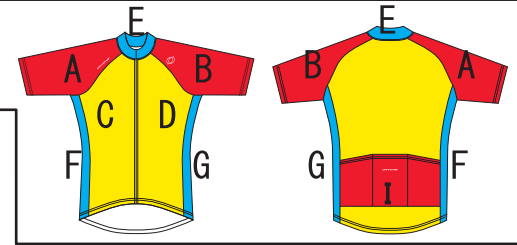
様

レディス半袖ジャージ(消衿)

デザインイメージ

※各カラーにご指定のカラーNO. をご記入下さい。

<パーツのつながりについて>  
右図の同一のアルファベット部分は  
一つのパーツでつながっています。





# お客様専用デザインシート 1/1 半袖ジャージ (トレラン専用)

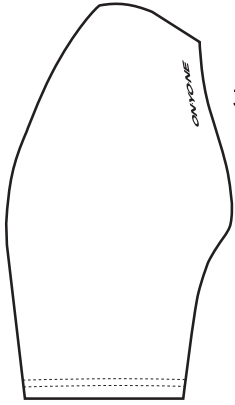
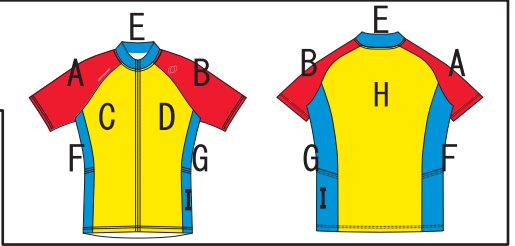
オーダーNO.	OPS
品番	OPT

日付け 20/ /

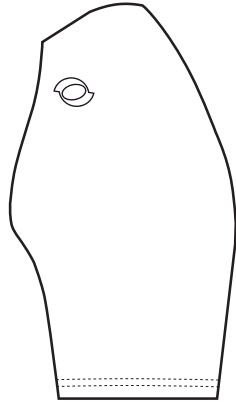
チーム名 (クラブ名) 様

デザインイメージ ※各カラーにご指定のカラーNO. をご記入下さい。

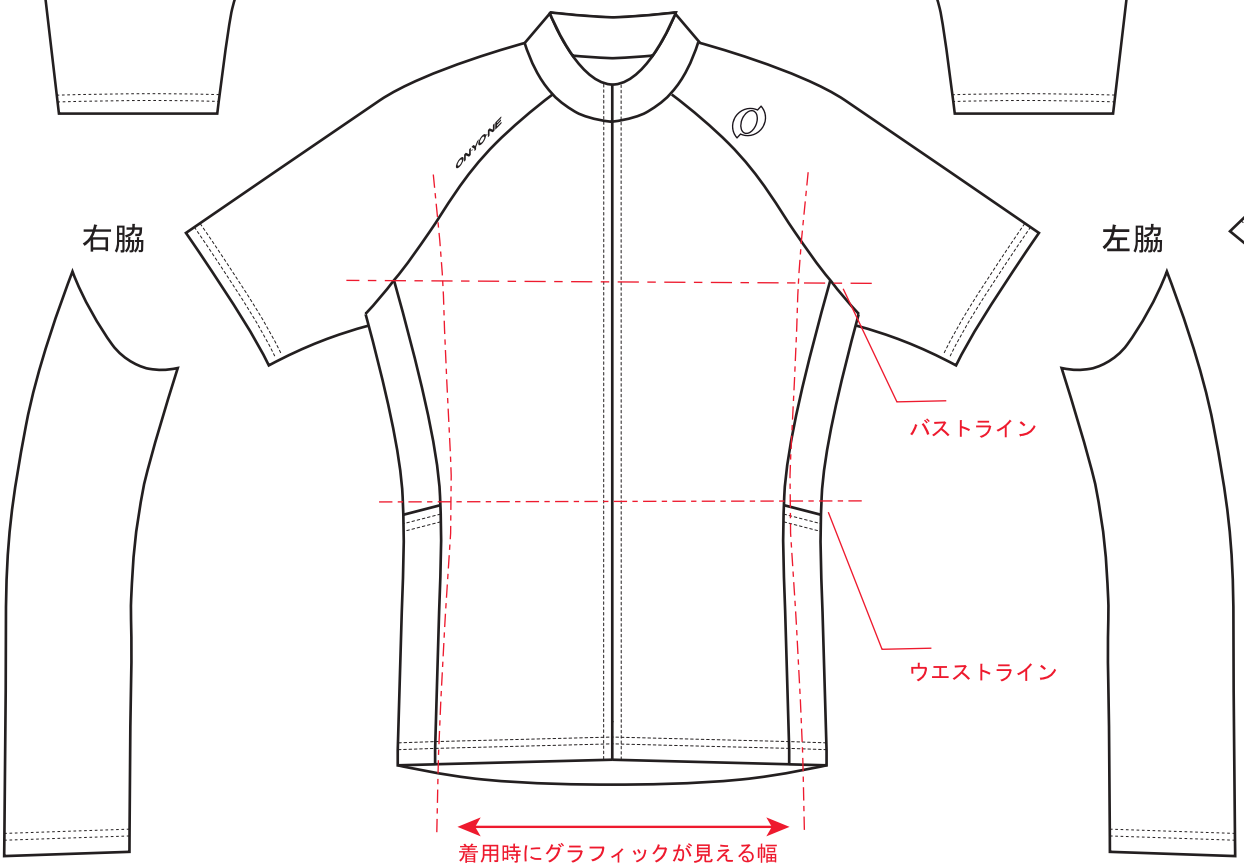
<パーツのつながりについて>  
右図の同一のアルファベット部分は一つのパーツでつながっています。



右袖



左袖



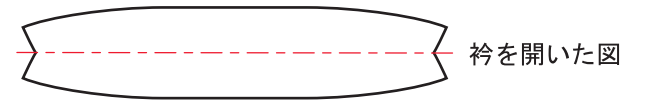
右脇

左脇

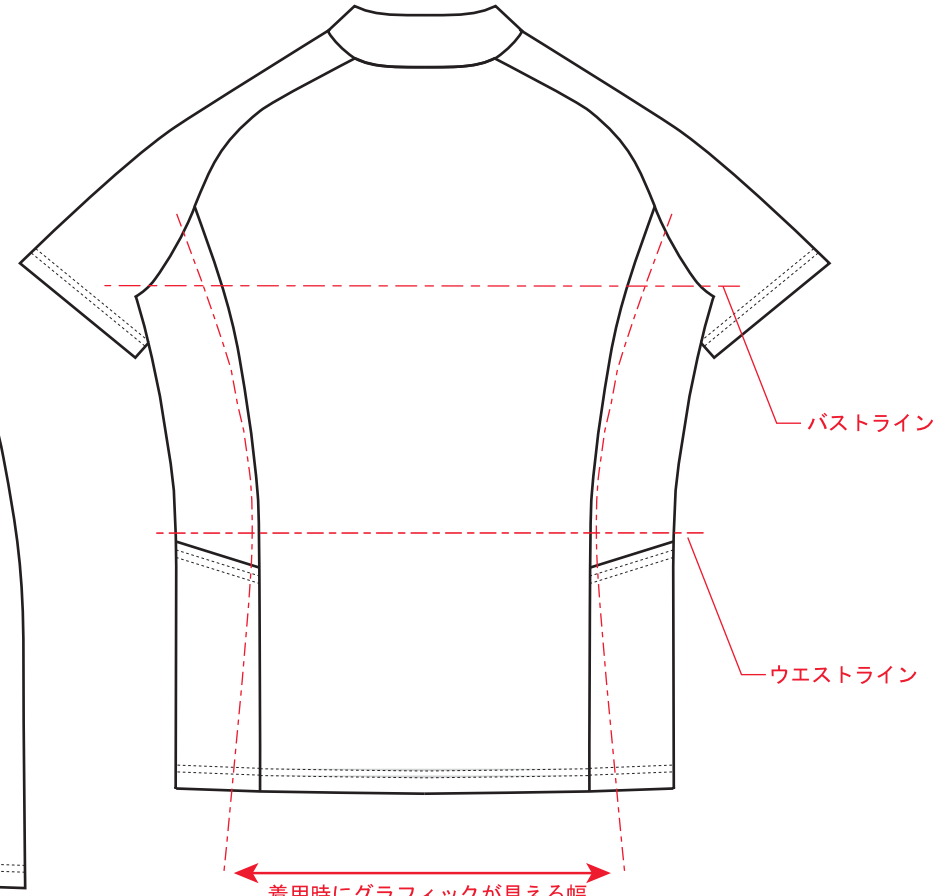
バストライン

ウエストライン

着用時にグラフィックが見える幅



襟を開いた図



バストライン

ウエストライン

着用時にグラフィックが見える幅

# お客様専用デザインシート

1/1 [OPS-BIKE 専用]

オーダーNO.	OPS
品番	OPO
日付け 20 / / /	

チーム名 (クラブ名)

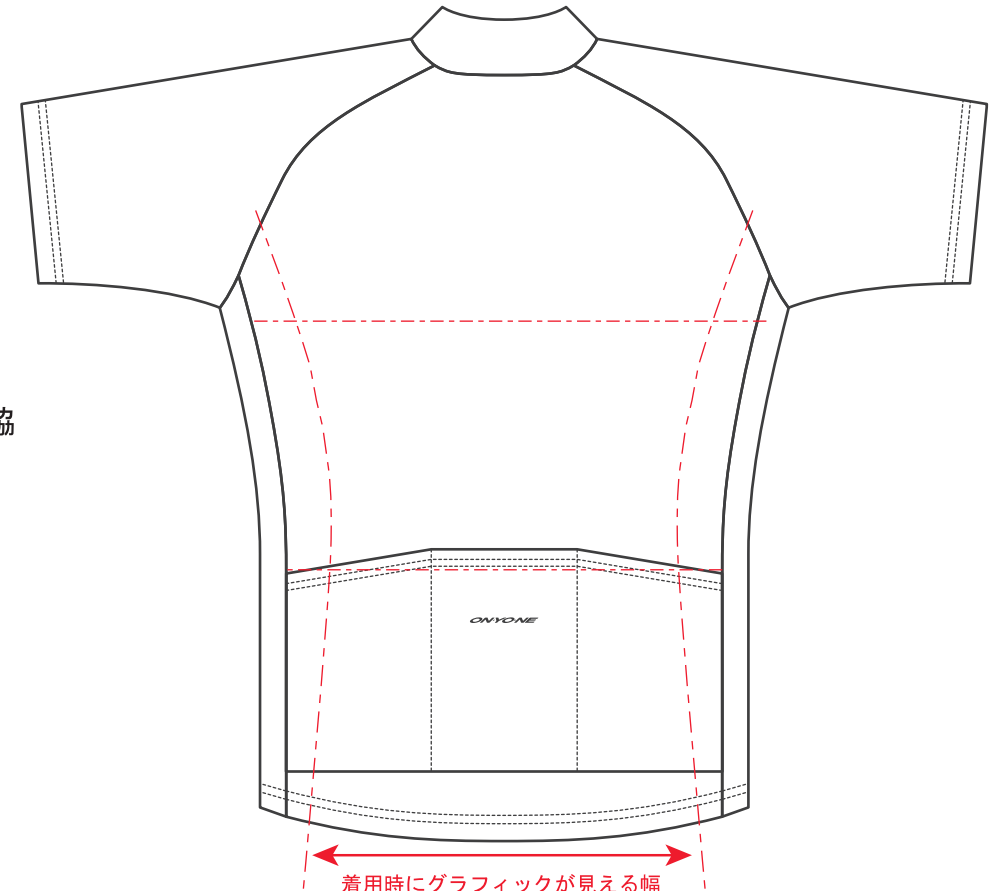
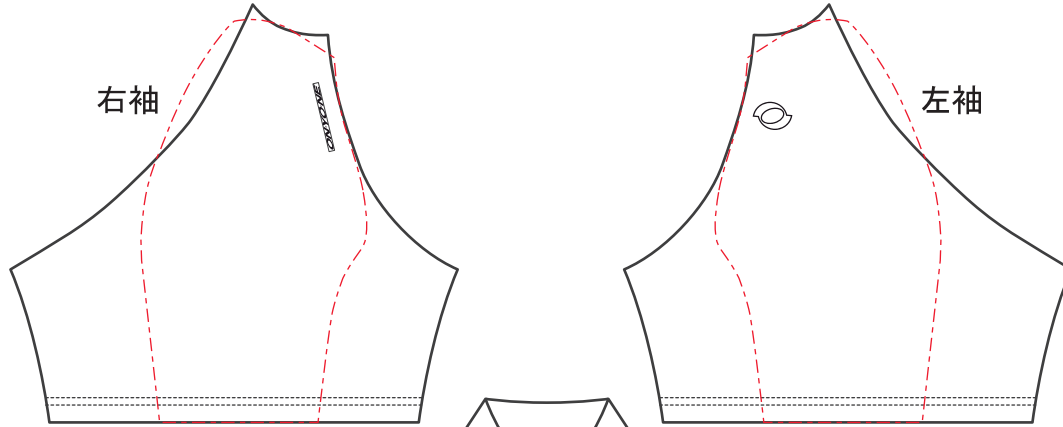
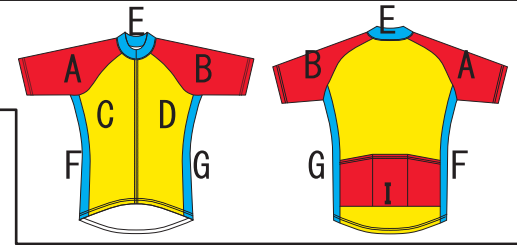
様

ルーズフィット型半袖ジャージ

デザインイメージ

※各カラーにご指定のカラーNO. をご記入下さい。

<パーツのつながりについて>  
右図の同一のアルファベット部分は  
一つのパーツでつながっています。





# お客様専用デザインシート

1/1 [OPS-BIKE 専用]

トレライド型 半袖ジャージ

オーダーNO.	OPS
品番	OPO

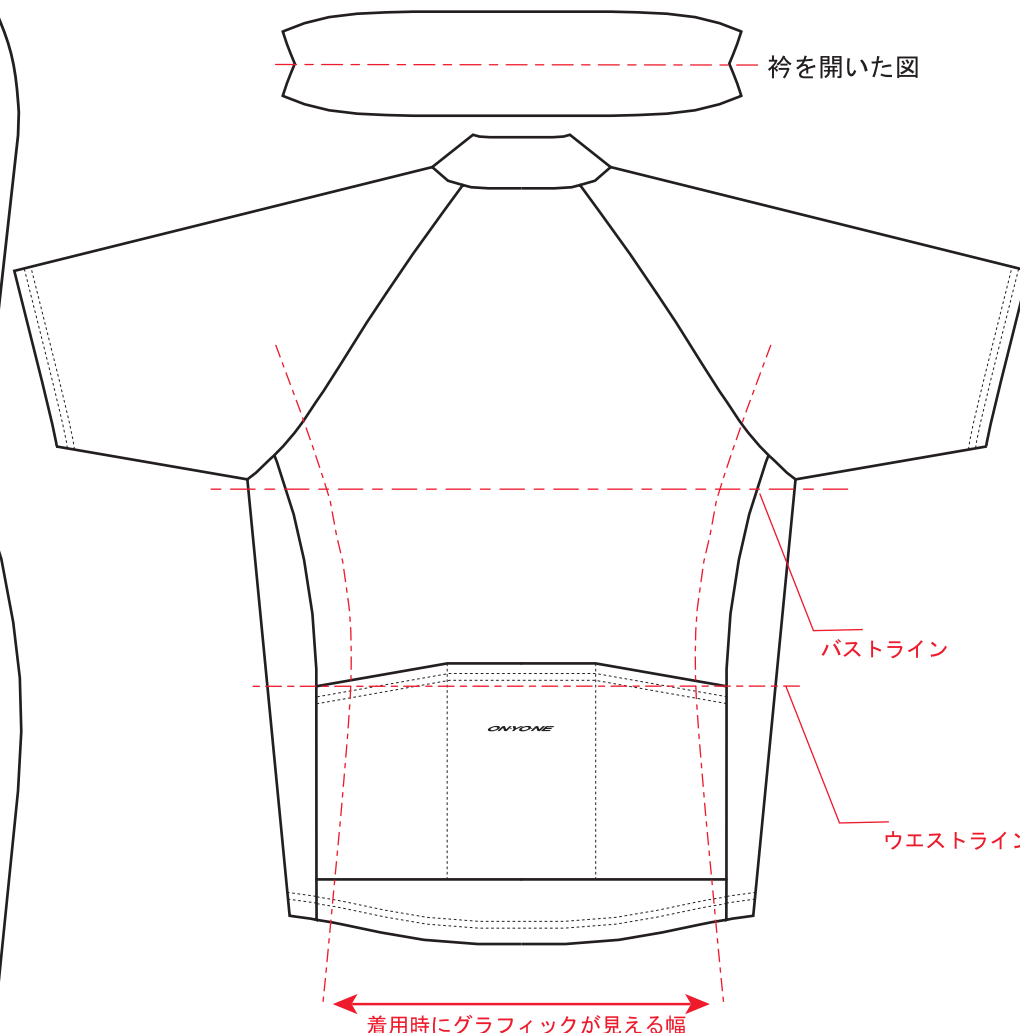
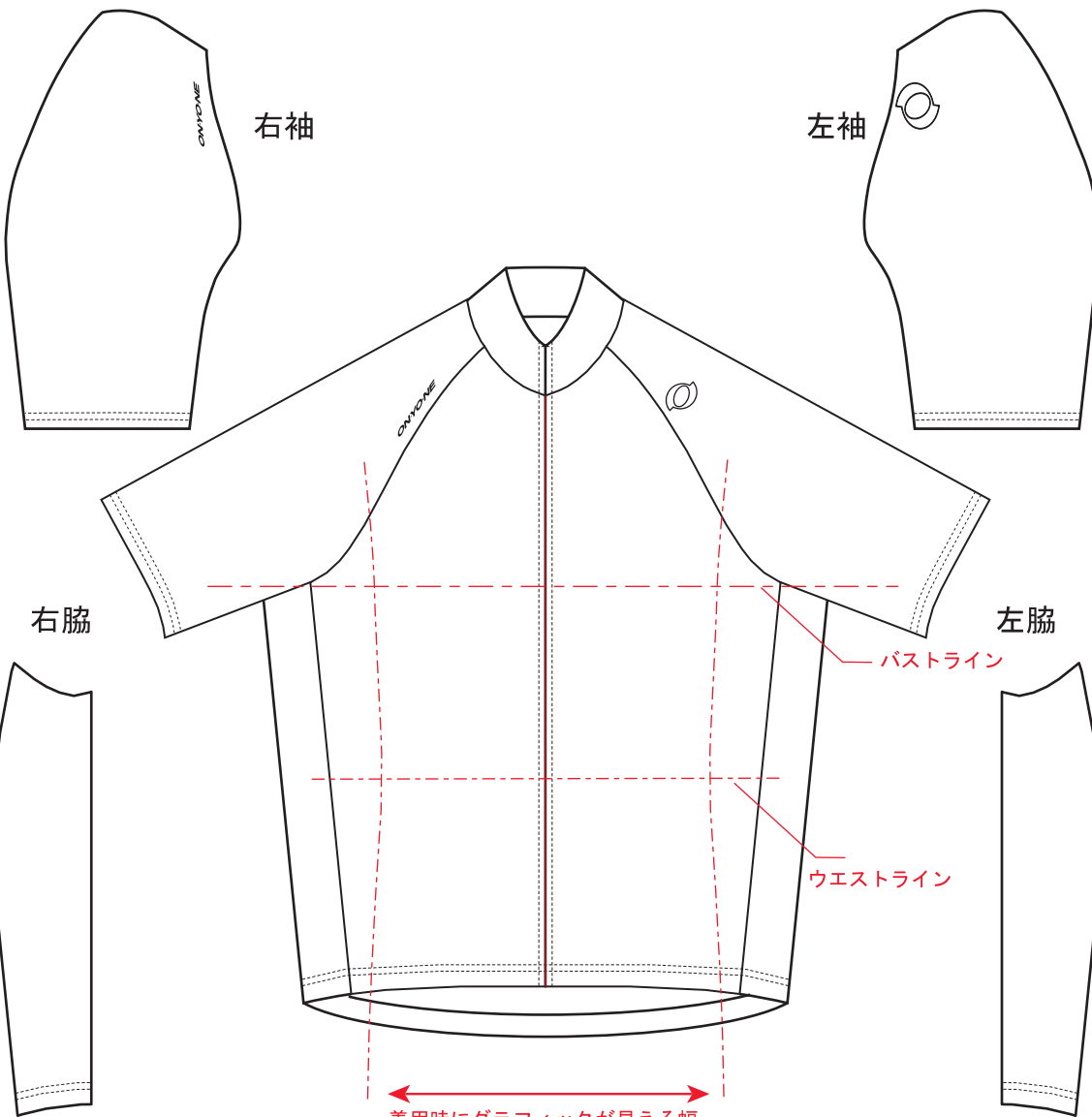
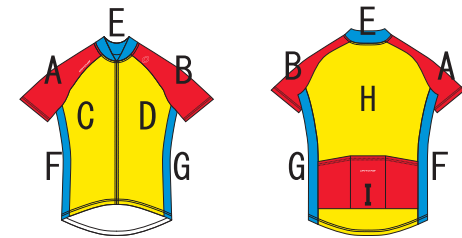
日付け 20 / / /

チーム名 (クラブ名)

様

デザインイメージ ※各カラーにご指定のカラーNO. をご記入下さい。

<パーツのつながりについて>  
右図の同一のアルファベット部分は一つのパーツでつながっています。



# お客様専用デザインシート

1/1 [OPS-BIKE 専用]

チーム名 (クラブ名)

様

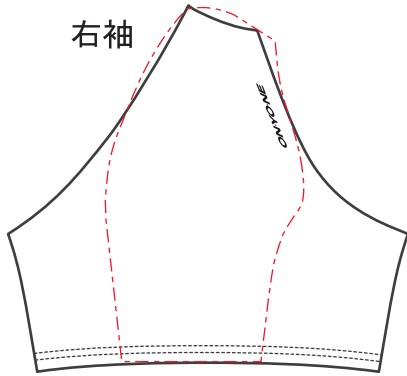
レディス  
ルーズフィット型半袖ジャージ

オーダーNO.	OPS
品番	OPO

日付け 20 / / /

デザインイメージ ※各カラーにご指定のカラーNO. をご記入下さい。

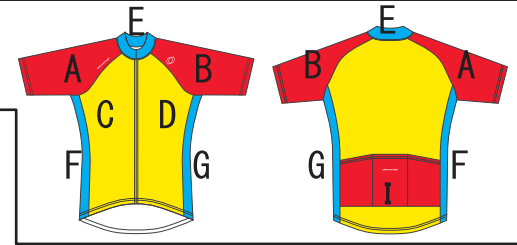
右袖



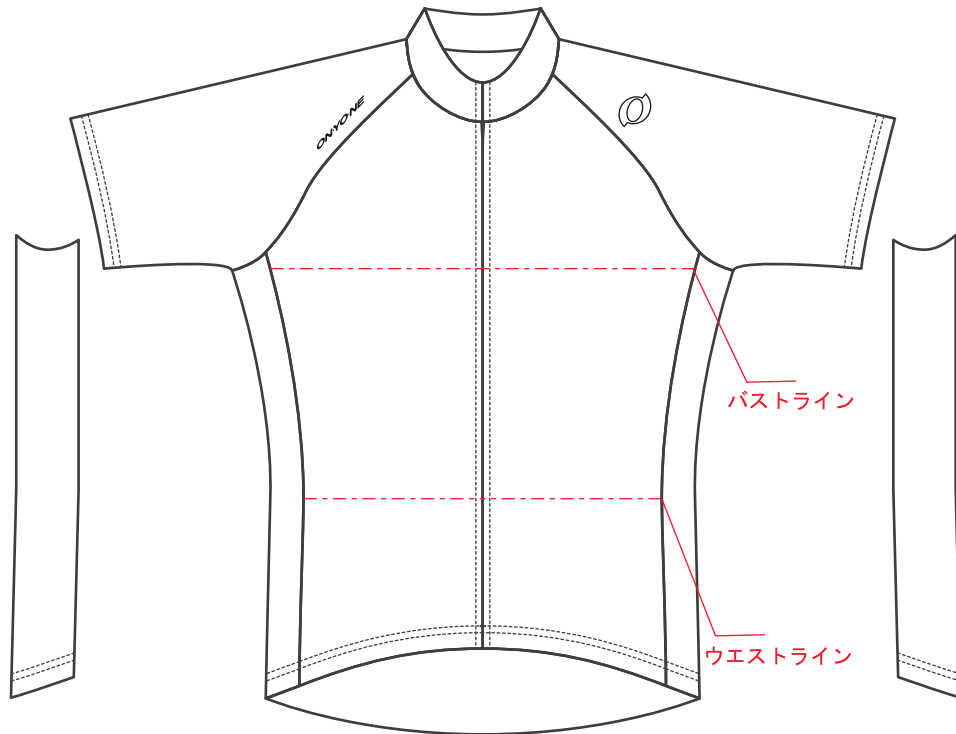
左袖



<パーツのつながりについて>  
右図の同一のアルファベット部分は一つのパーツでつながっています。



衿を開いた図



右脇

左脇

バストライン

ウエストライン

# お客様専用デザインシート

1/1 [OPS-BIKE 専用]

オーダーNO.	OPS
品番	OPA

日付け 20 / / /

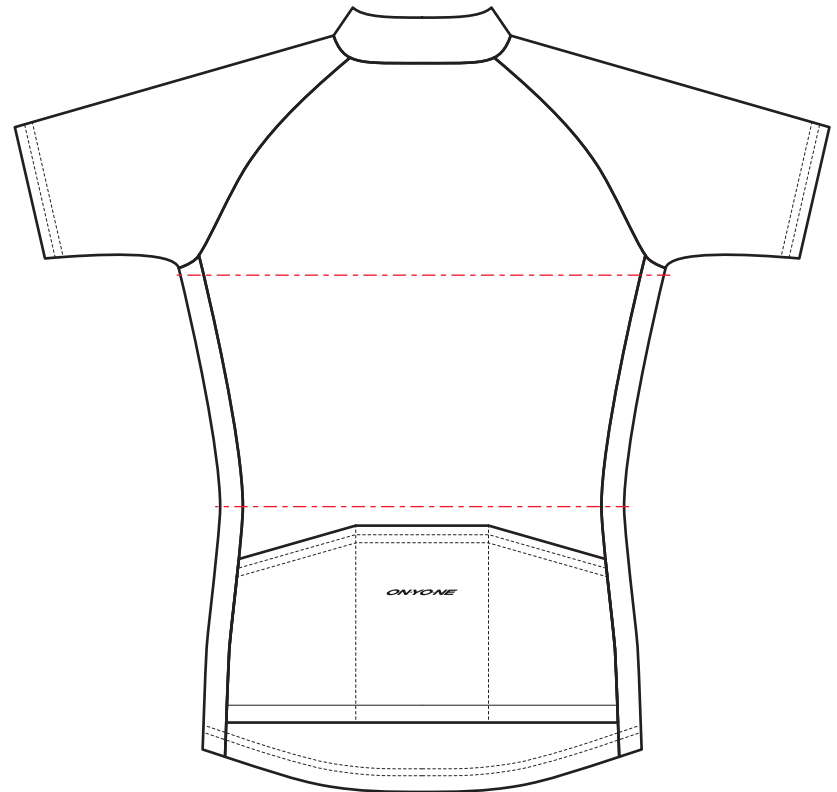
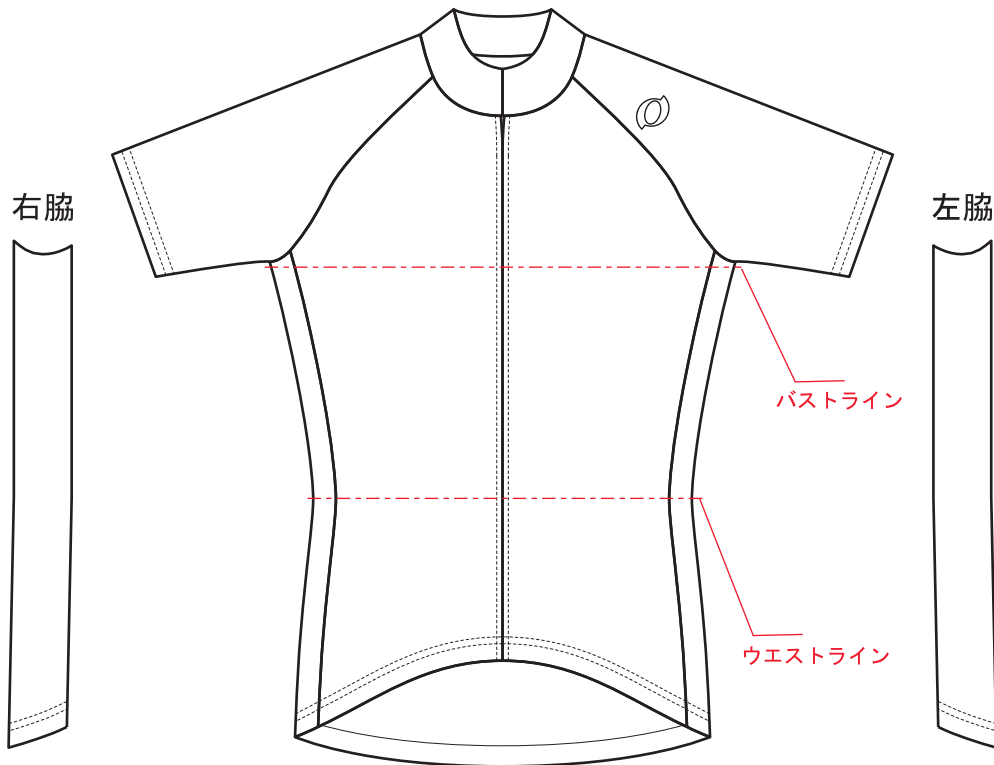
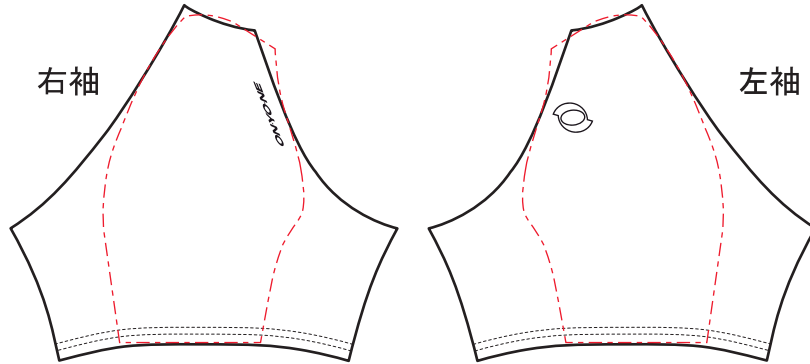
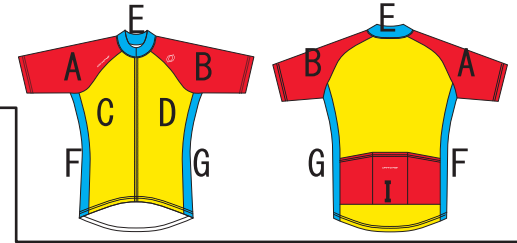
チーム名 (クラブ名)

様

## レディス半袖ジャージ

デザインイメージ ※各カラーにご指定のカラーNO. をご記入下さい。

<パーツのつながりについて>  
右図の同一のアルファベット部分は一つのパーツでつながっています。



# お客様専用デザインシート

1/1 [OPS-BIKE 専用]

オーダーNO. OPS  
品番 OPEK

日付け 20/ / /

チーム名 (クラブ名)

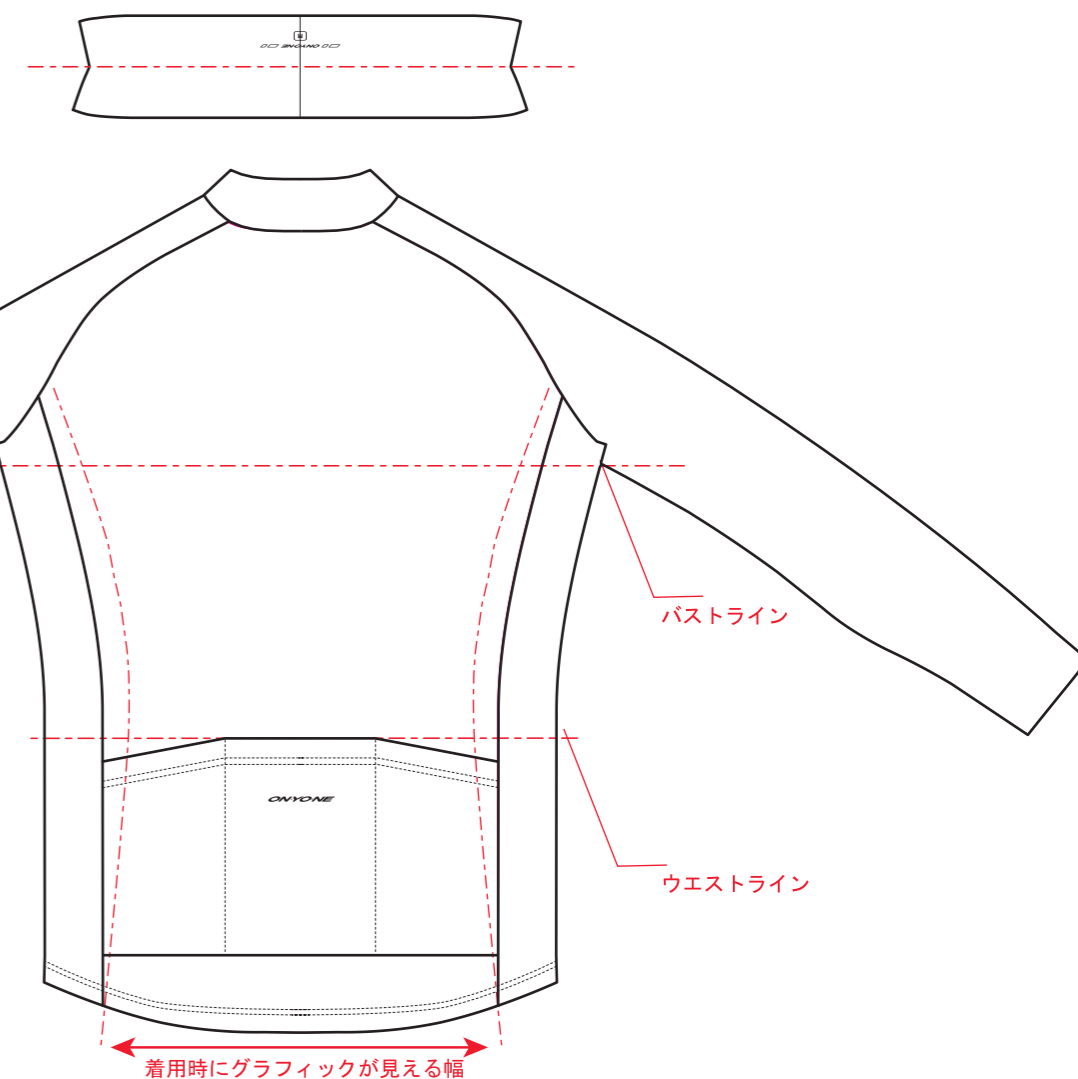
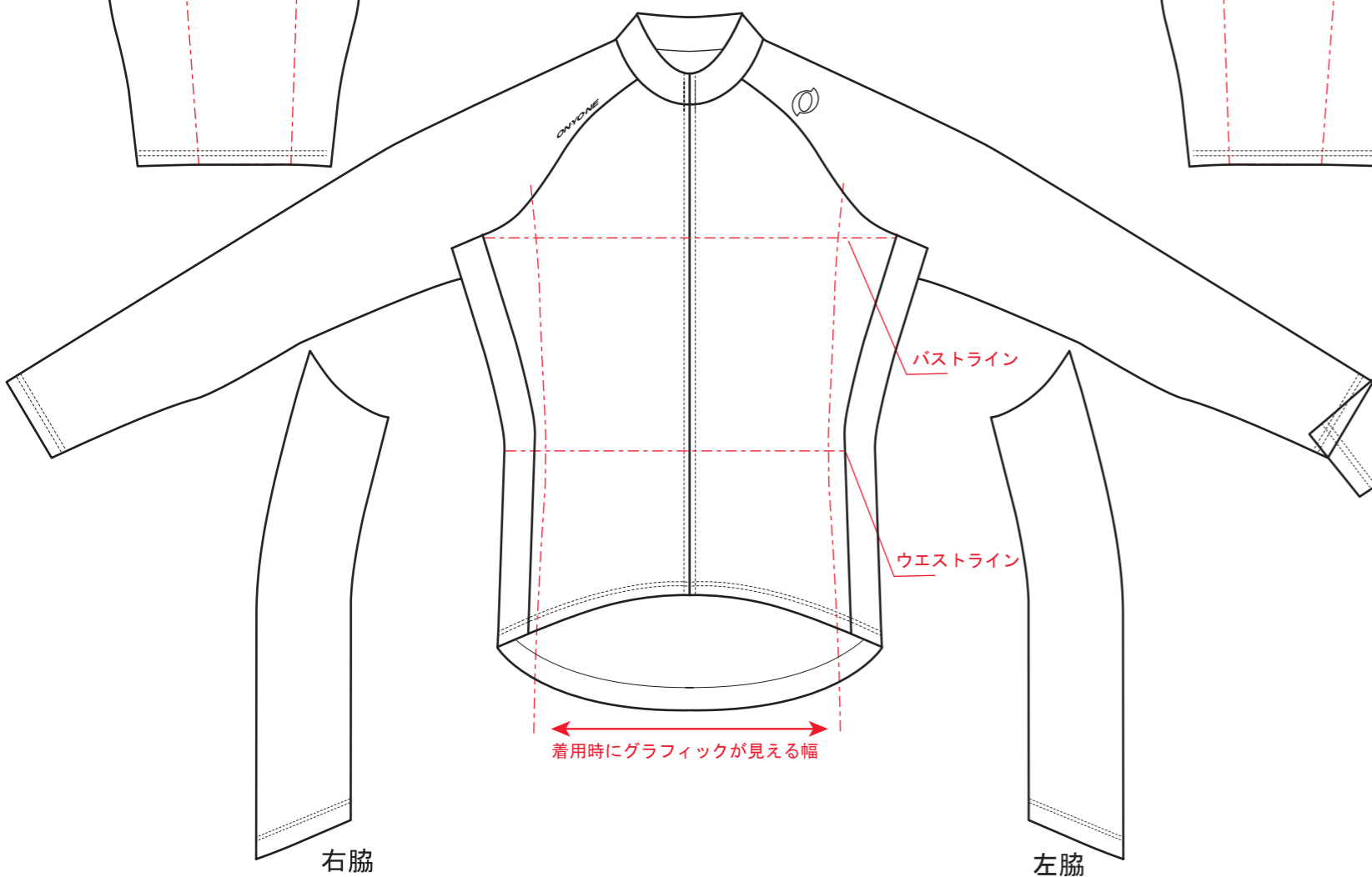
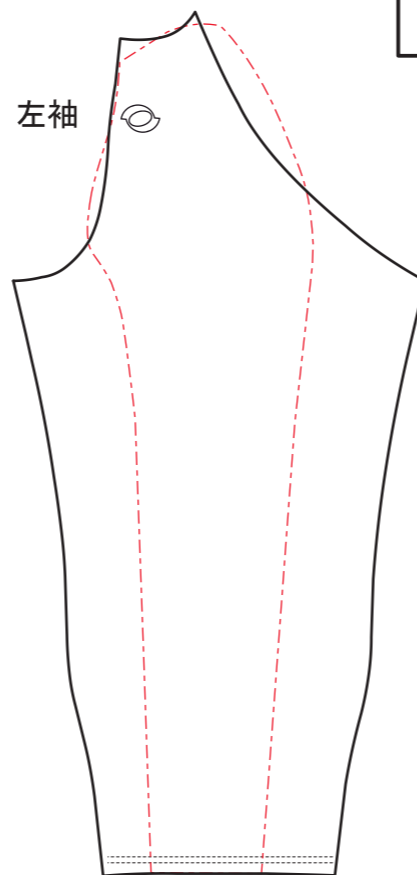
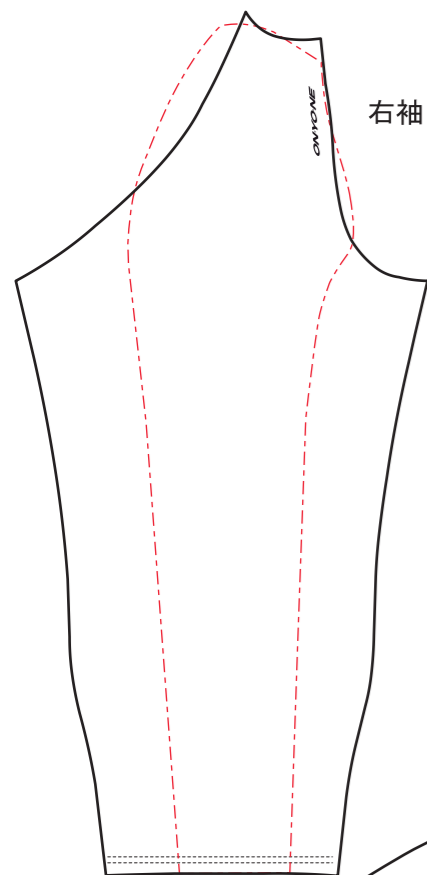
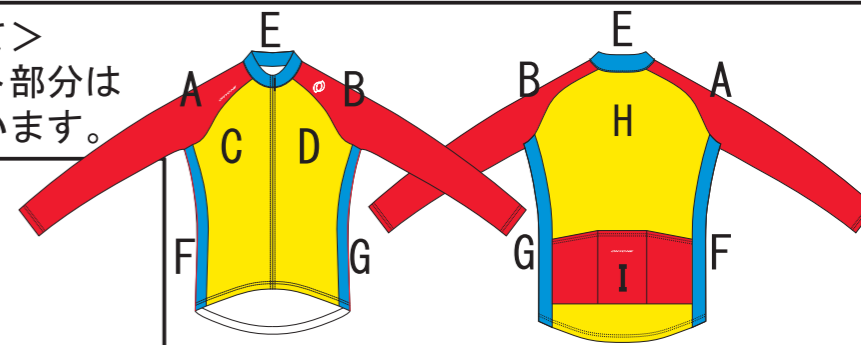
様

## 裏起毛長袖ジャージ

### デザインイメージ

※各カラーにご指定のカラーNO. をご記入下さい。

<パーツのつながりについて>  
右図の同一のアルファベット部分は一つのパーツでつながっています。



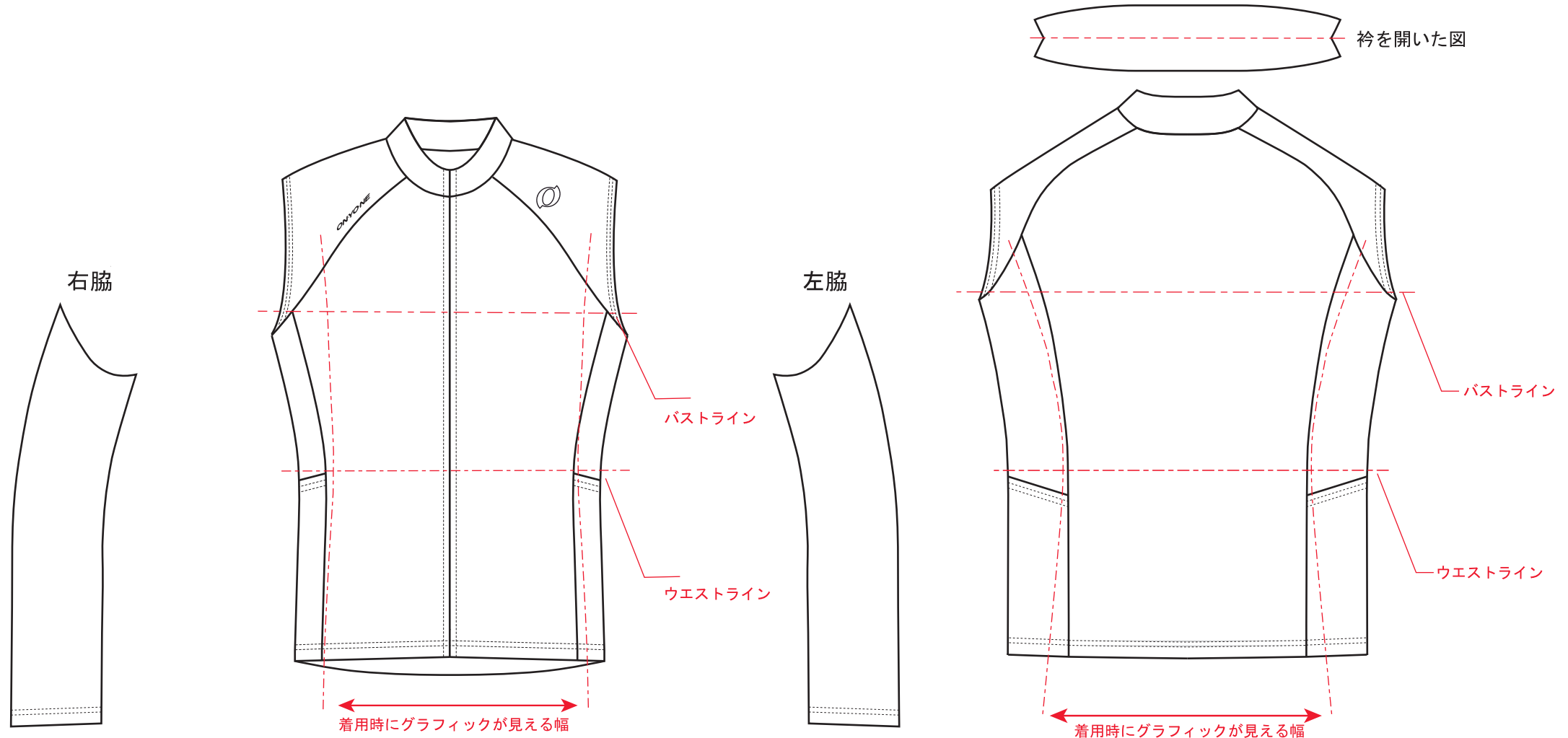


# お客様専用デザインシート 1/1 [OPS-BIKE 専用] ノースリーブ（トレラン専用）

オーダーNO.	OPS
品番	OPX
日付け 20/ / /	

チーム名（クラブ名）	様
デザインイメージ	※各カラーにご指定のカラーNO. をご記入下さい。

<パーツのつながりについて>  
 右図の同一のアルファベット部分は一つのパーツでつながっています。



# お客様専用デザインシート 1/1 [OPS-BIKE 専用]

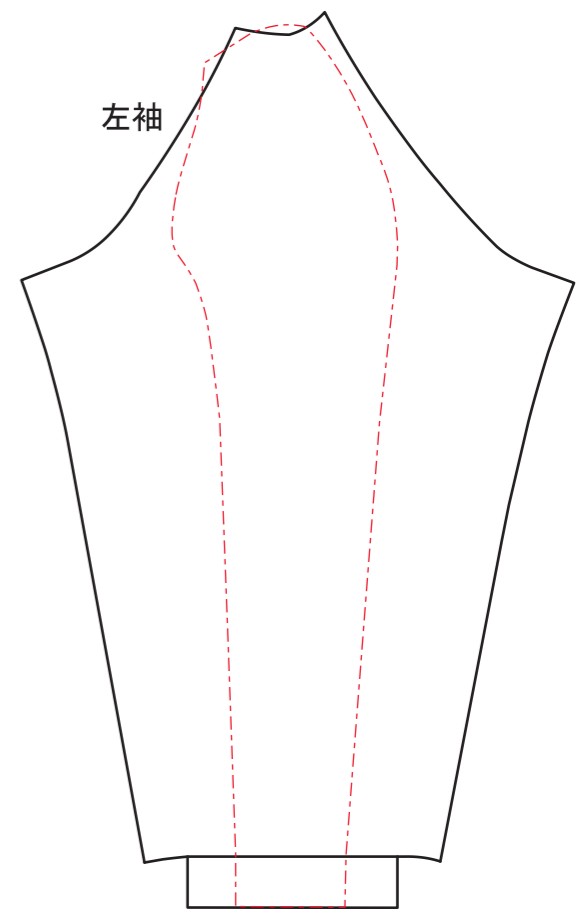
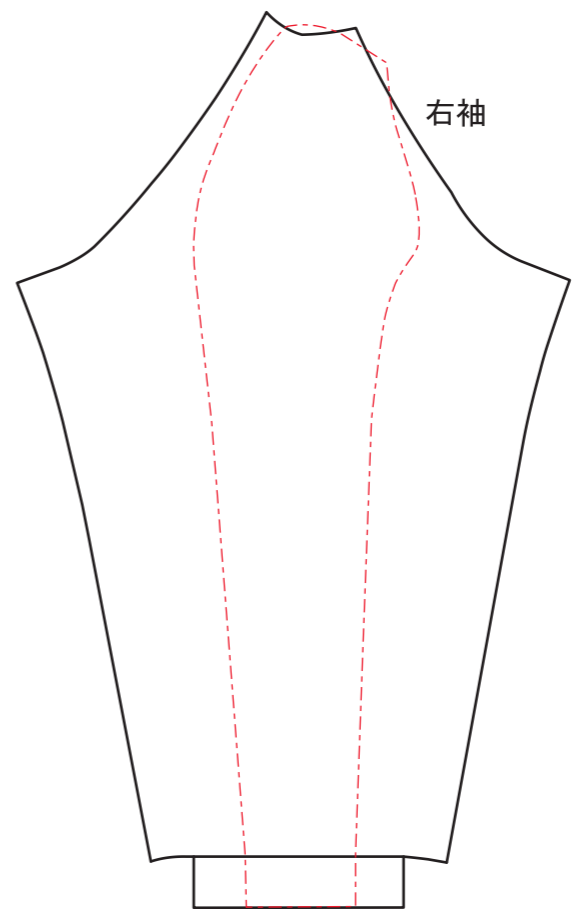
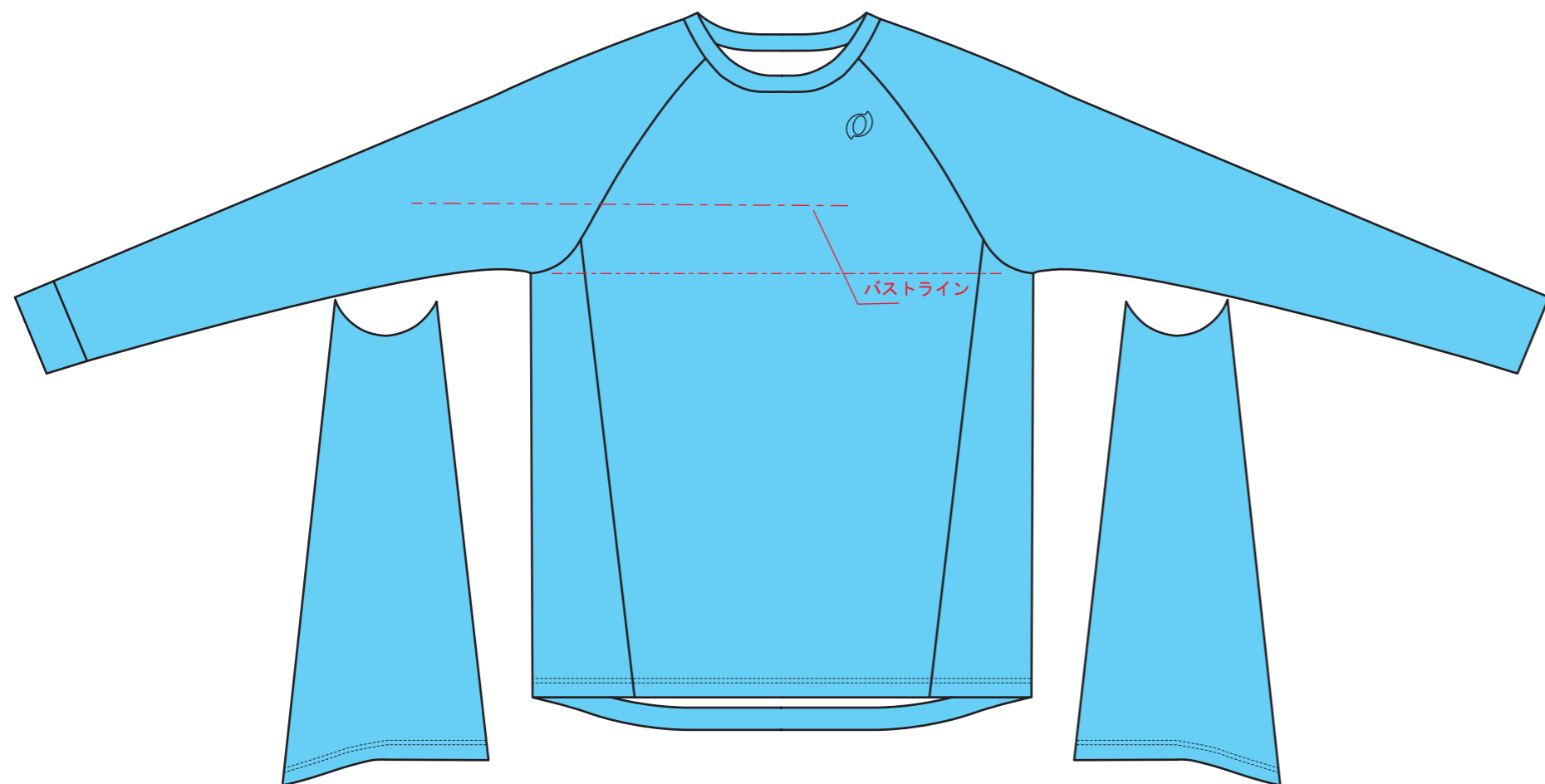
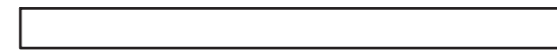
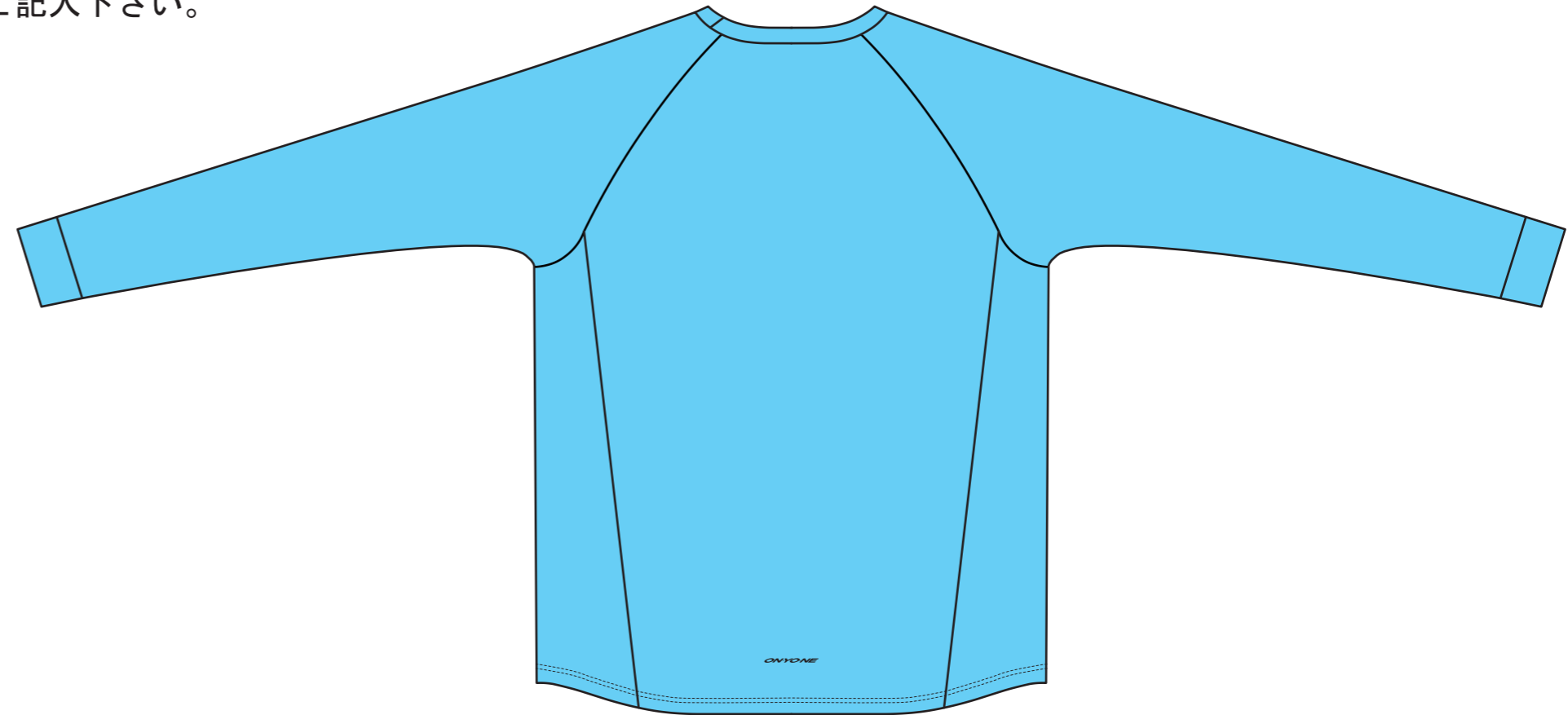
オーダーNO.	OPS
品番	OPZ

チーム名 (クラブ名) 様

ダウンヒル長袖ジャージ

日付け 20/ / /

デザインイメージ ※各カラーにご指定のカラーNO. をご記入下さい。



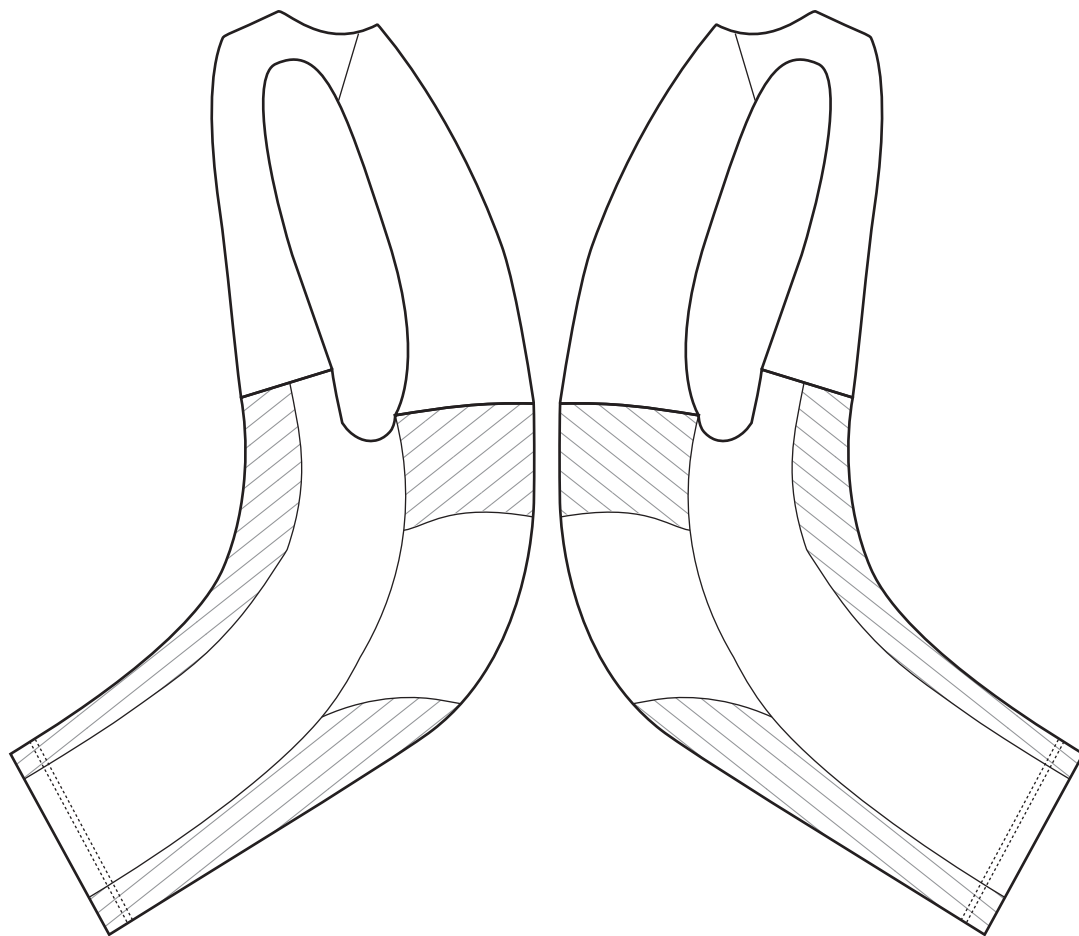
# お客様専用デザインシート

1/1 [OPS-BIKE 専用]

ビブショーツ

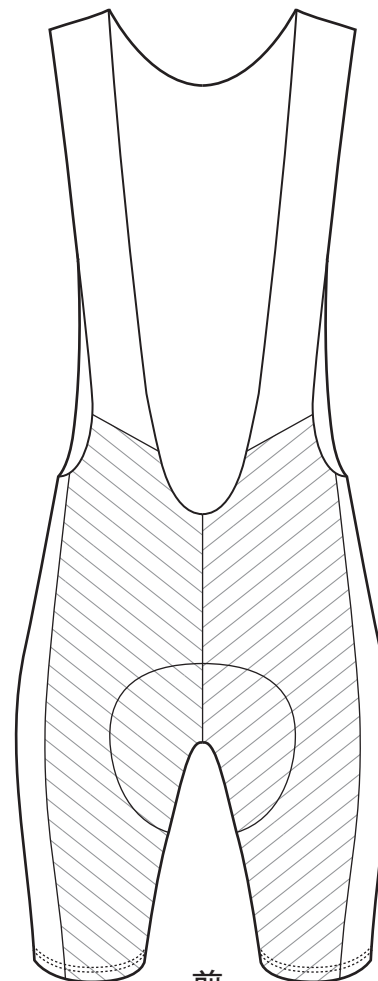
オーダーNO.	OPS
品番	OPC
日付 20 / /	

チーム名 (クラブ名)	様	①各カラー部分にご指定のカラーNO.をご記入下さい。 左脇-A 右脇-B 後-C
デザインイメージ		②ビブカラー： シロ
		③股中心カラー： 股中心 (斜線) 部分はプリントできません。 「パンツ股下カラー表」の中から色を選択し、カラーNO. をご記入下さい。

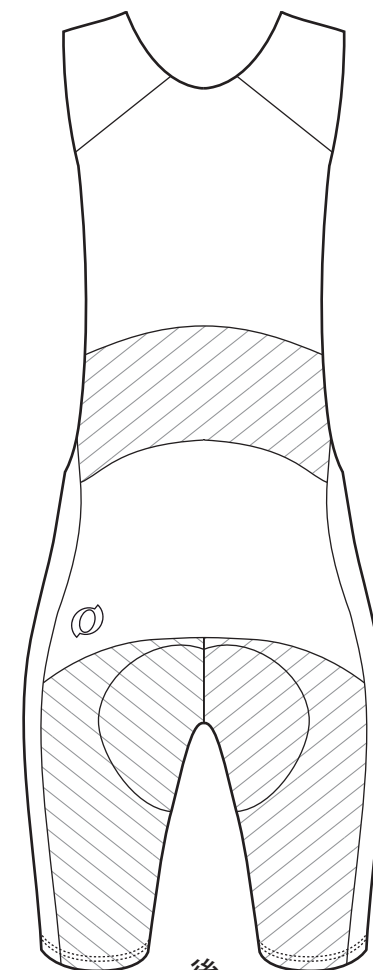


左脇

右脇



前



後

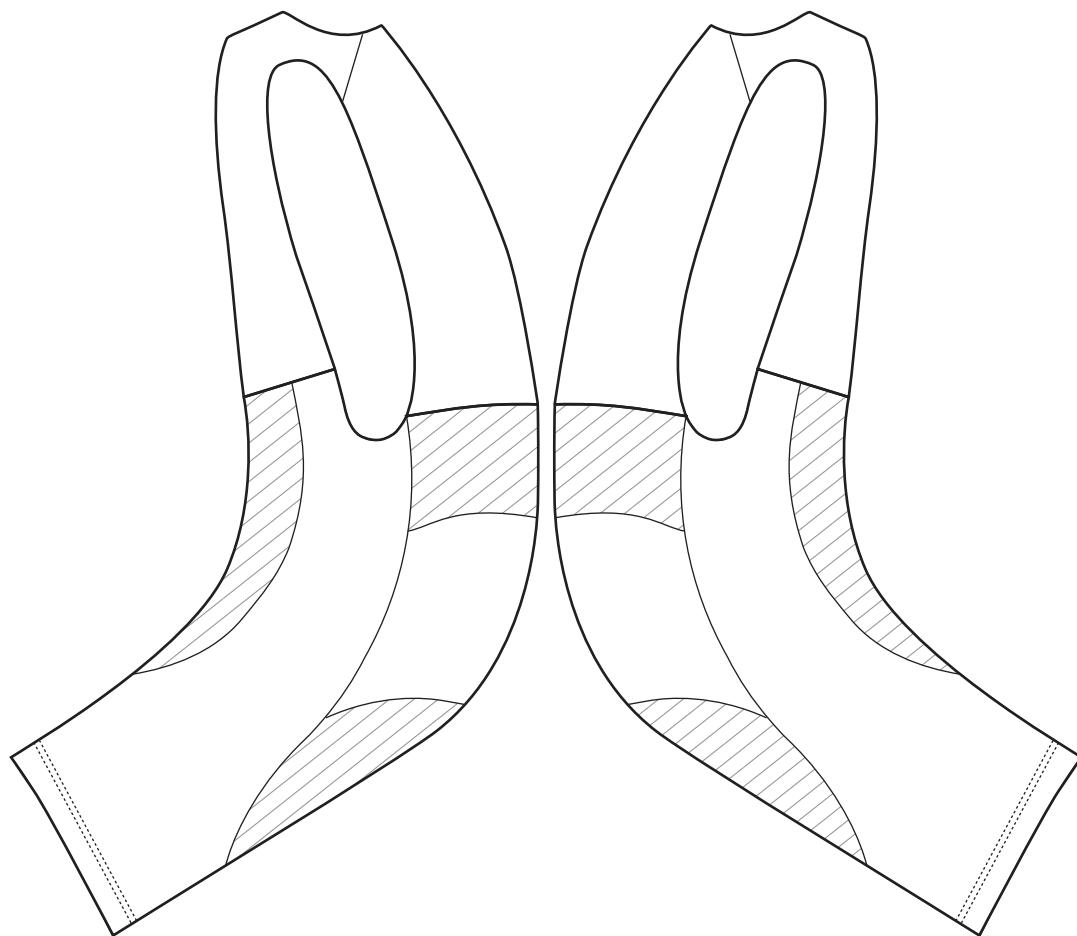
# お客様専用デザインシート

1/1 [OPS-BIKE 専用]

ビブショーツ

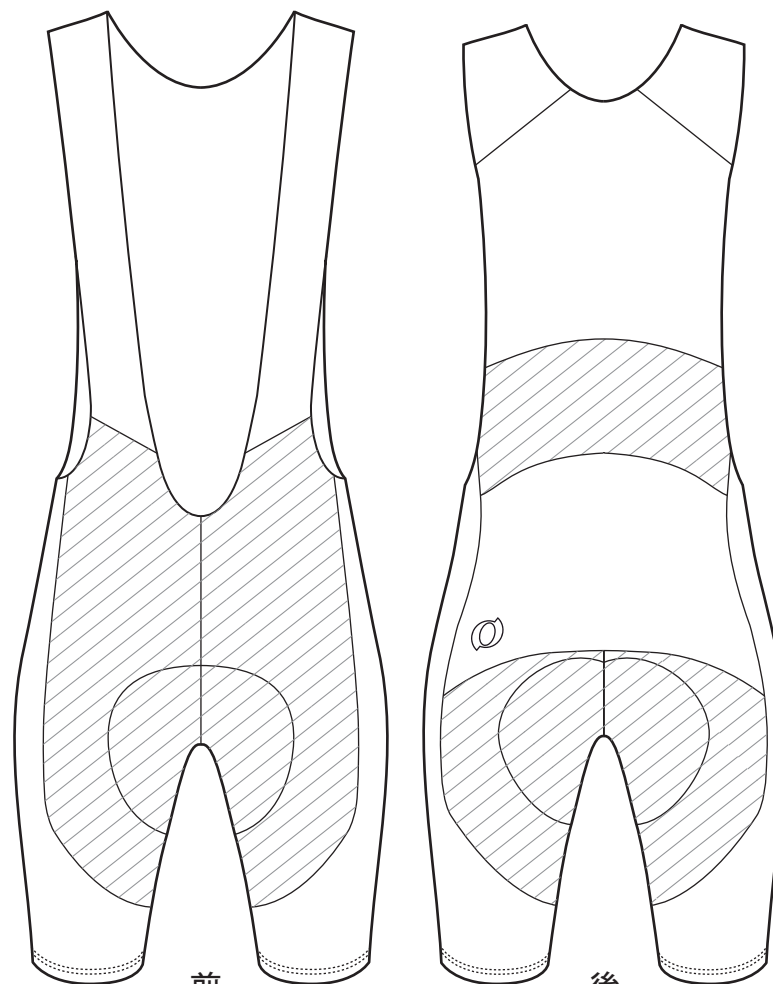
オーダーNO.	OPS
品番	OPC
日付 20 / /	

チーム名 (クラブ名)	様	①各カラー部分にご指定のカラーNO.をご記入下さい。 左脇-A 右脇-B 後-C
デザインイメージ		②ビブカラー：シロ/クロどちらかにOをつけて下さい。 <b>シロ / クロ</b>
		③股中心カラー：股中心（斜線）部分はプリントできません。 「パンツ股下カラー表」の中から色を選択し、カラーNO.をご記入下さい。



左脇

右脇



前

後



チーム名 (クラブ名)

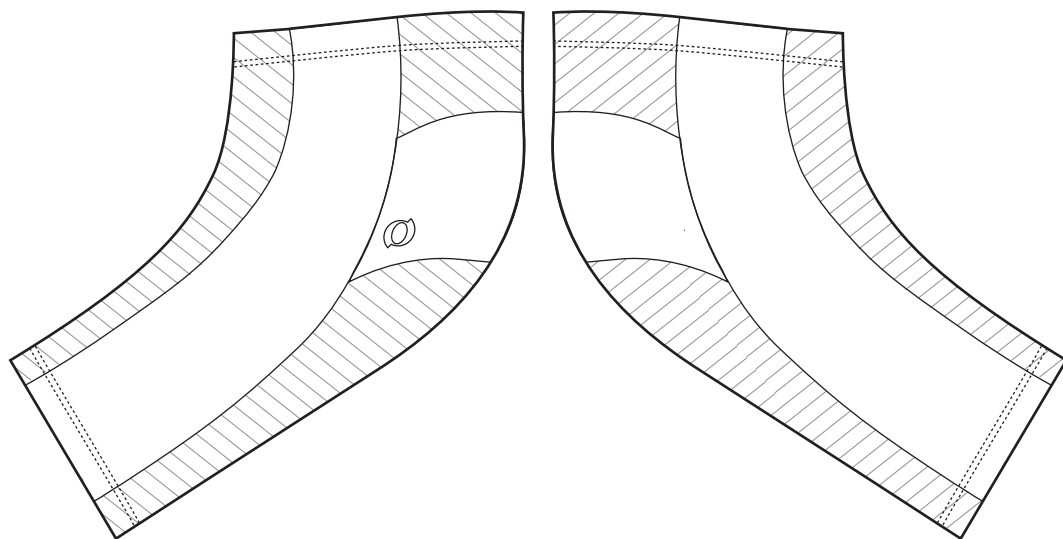
様

①各カラー部分にご指定のカラーNO.をご記入下さい。 左脇-A 右脇-B 後-C

デザインイメージ

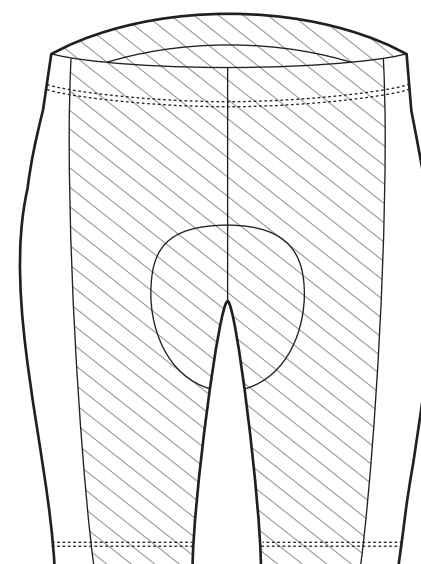
②股中心カラー： 股中心（斜線）部分はプリントできません。

「パンツ股下カラー表」の中から色を選択し、カラーNO. をご記入下さい。

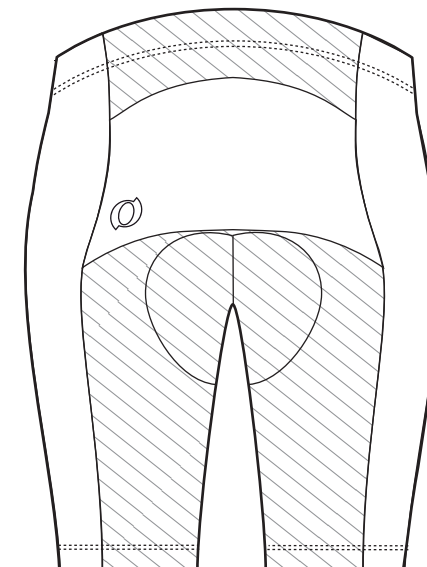


左脇

右脇



前



後

オーダーNO.	OPS
品番	OPC
日付 20 / /	

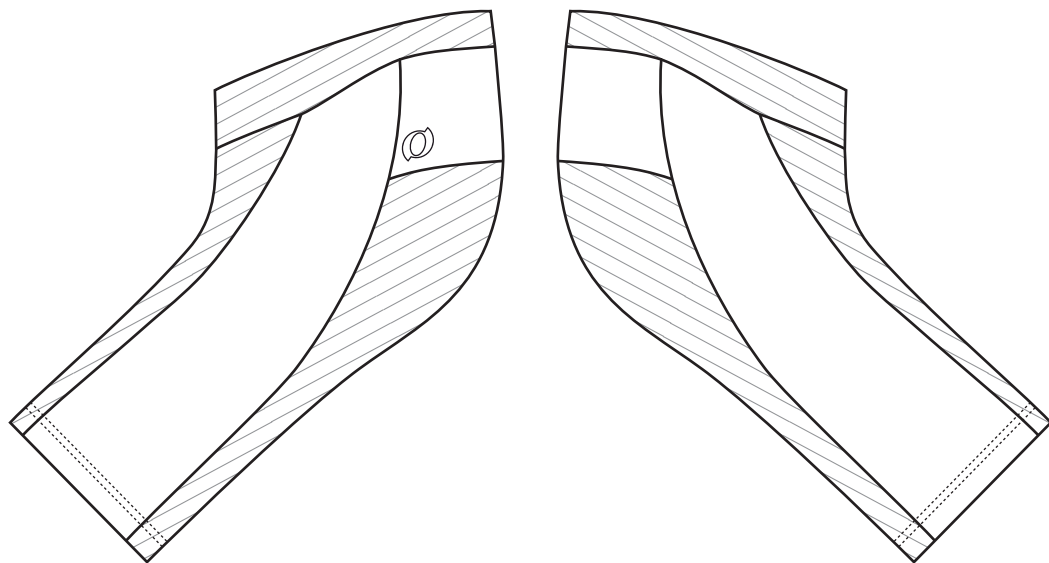
チーム名 (クラブ名)

デザインイメージ

①各カラー部分にご指定のカラーNO.をご記入下さい。 左脇-A 右脇-B 後-C

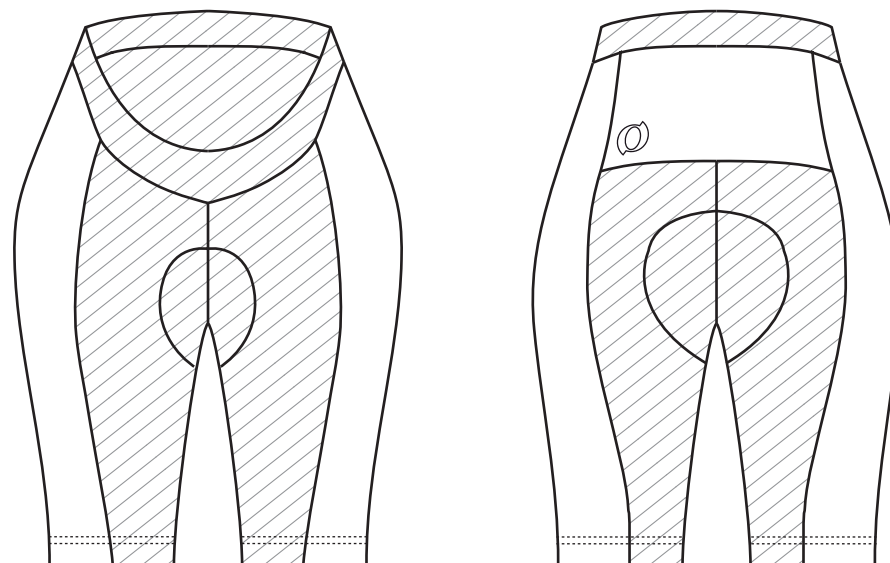
②股中心カラー：斜線部分はプリントできません。

「パンツ股下カラー表」の中から色を選択し、カラーNO.をご記入下さい。



左脇

右脇



オーダーNO.	OPS
品番	OPCH
日付 20 /	

チーム名 (クラブ名)

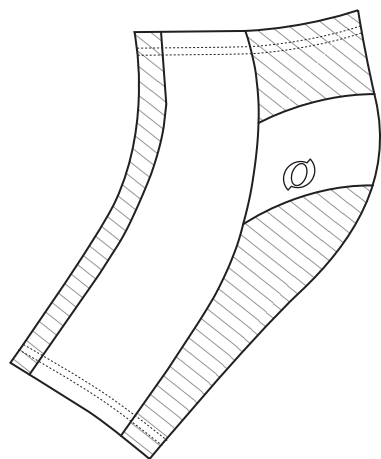
様

①各カラー部分にご指定のカラーNO.をご記入下さい。 左脇-A 右脇-B 後-C

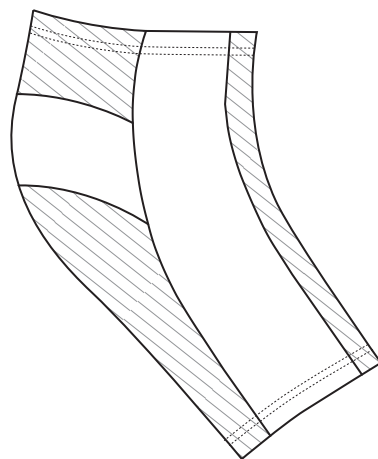
デザインイメージ

②股中心カラー： 股中心（斜線）部分はプリントできません。

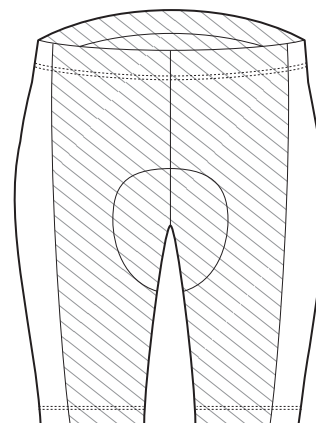
「パンツ股下カラー表」の中から色を選択し、カラーNO.をご記入下さい。



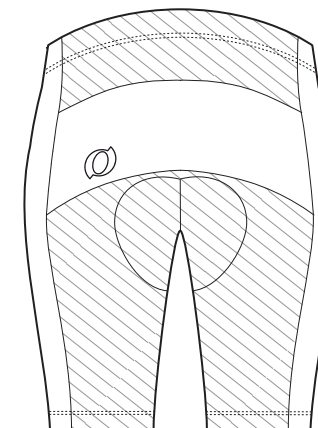
左脇



右脇



前



後

# お客様専用デザインシート

1/1 [OPS-BIKE 専用]

メンズショーツ

オーダーNO.	OPS
品番	OPCH
日付	20 /

チーム名 (クラブ名)

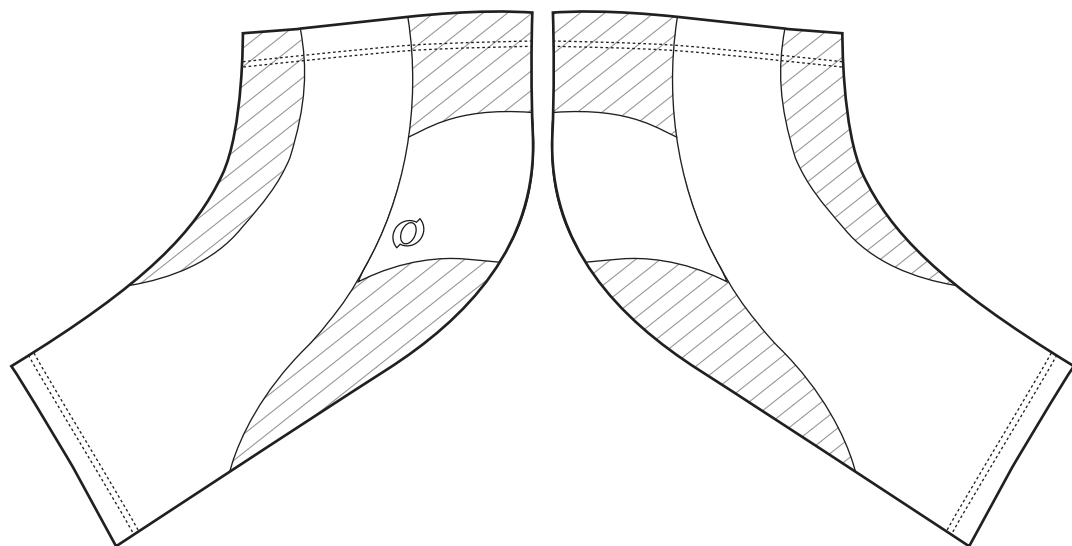
様

①各カラー部分にご指定のカラーNO.をご記入下さい。 左脇-A 右脇-B 後-C

デザインイメージ

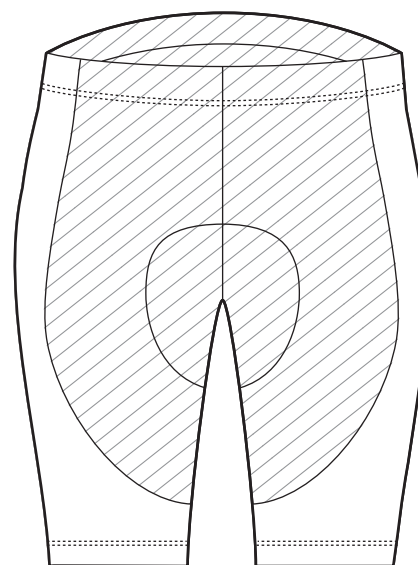
②股中心カラー： 股中心（斜線）部分はプリントできません。

「パンツ股下カラー表」の中から色を選択し、カラーNO. をご記入下さい。

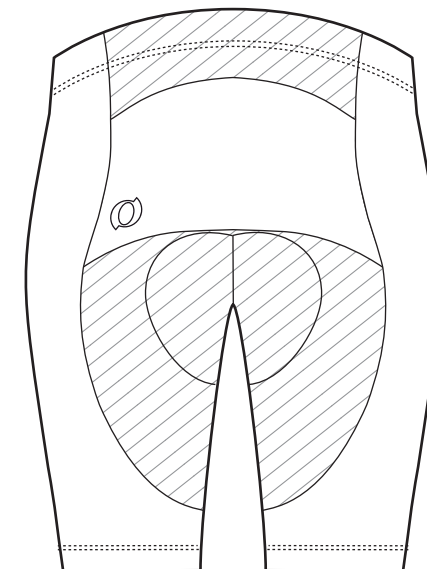


左脇

右脇



前



後



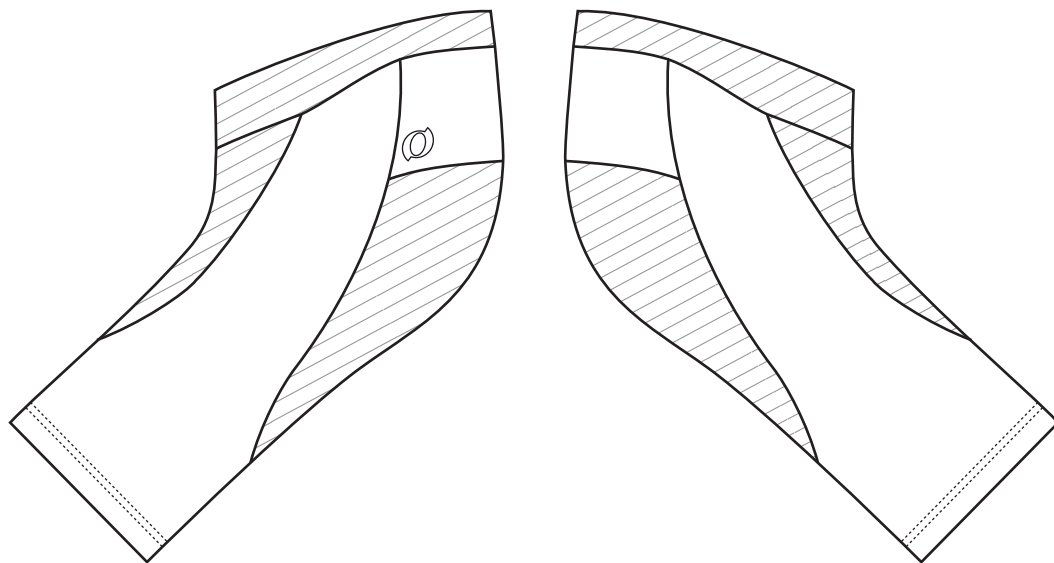
チーム名 (クラブ名)

デザインイメージ

①各カラー部分にご指定のカラーNO.をご記入下さい。 左脇-A 右脇-B 後-C

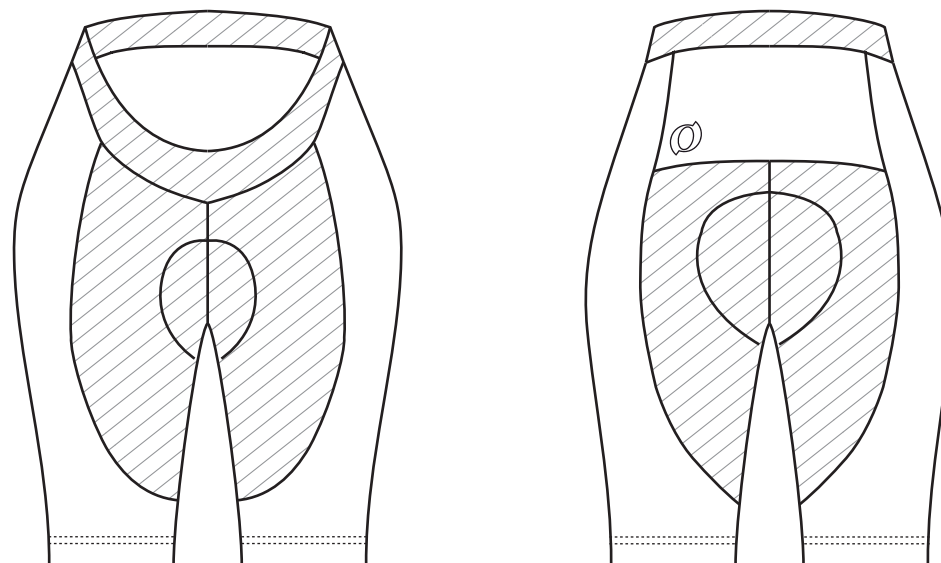
②股中心カラー：斜線部分はプリントできません。

「パンツ股下カラー表」の中から色を選択し、カラーNO.をご記入下さい。



左脇

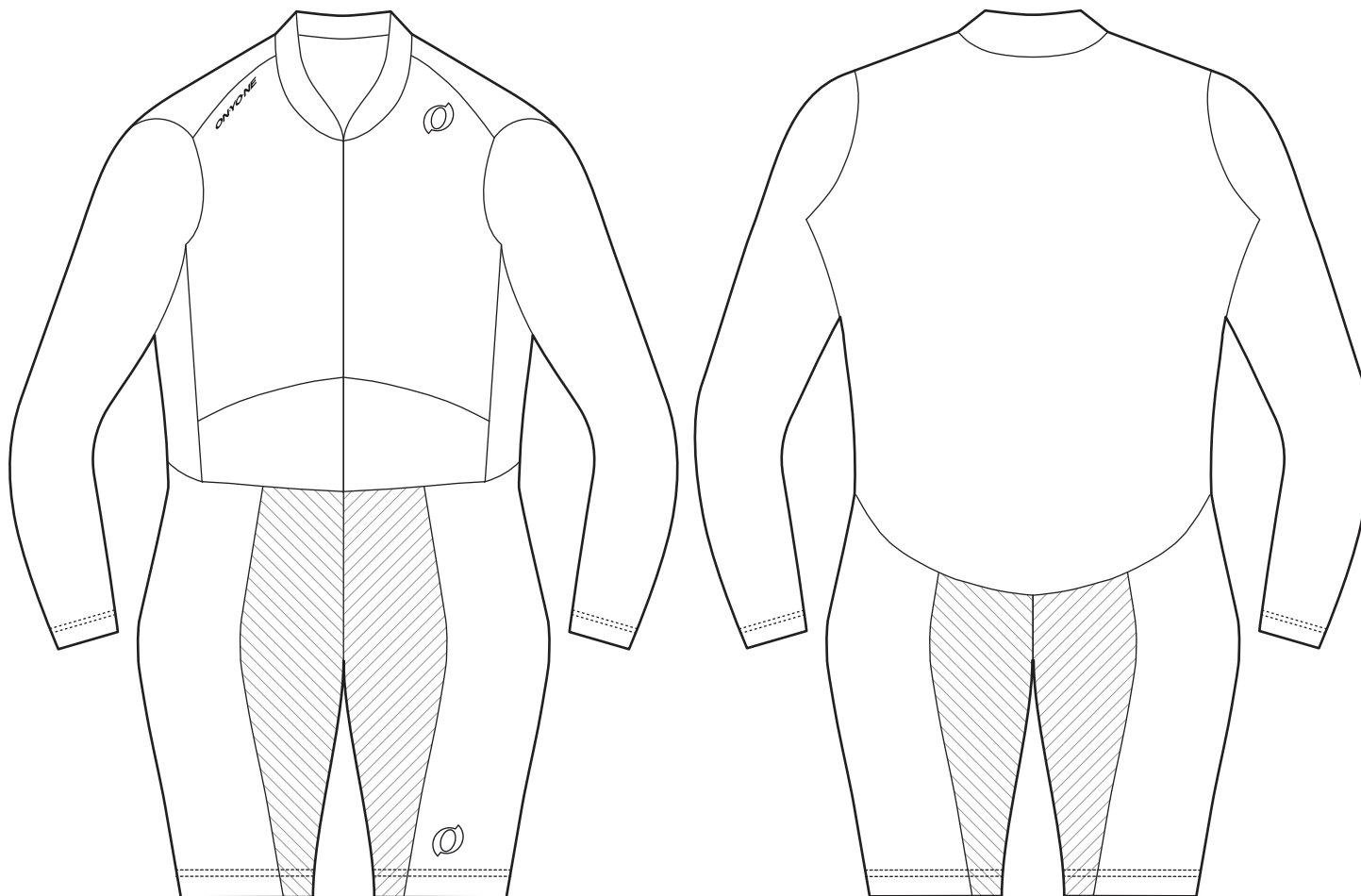
右脇



オーダーNO.	OPS
品番	OPM

日付け 20 / / /

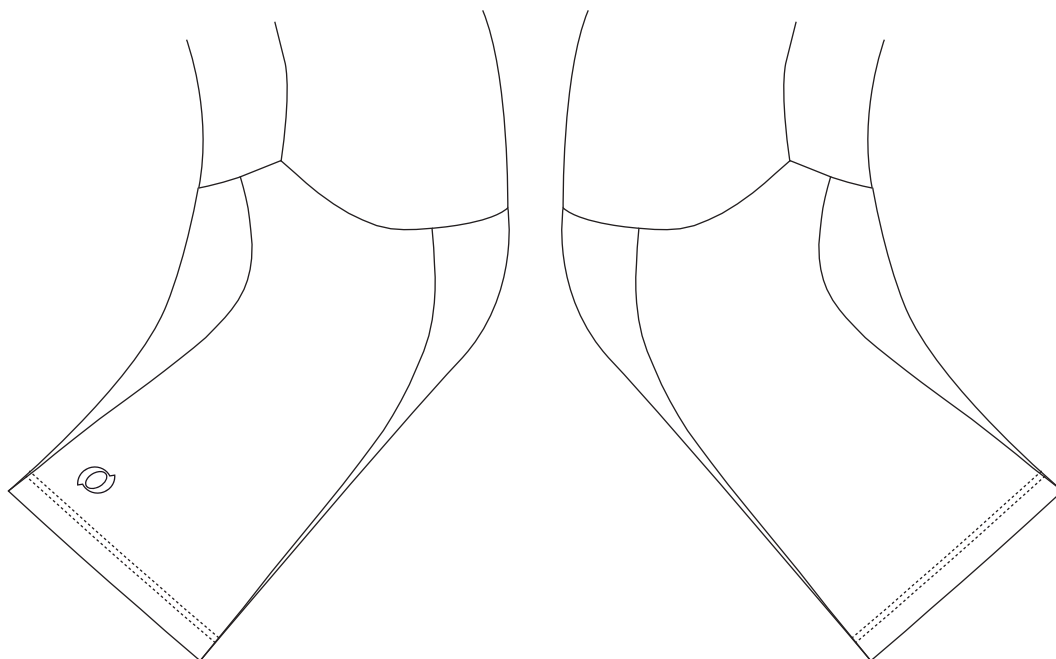
チーム名 (クラブ名)	様	①各カラー部分にご指定のカラーNO.をご記入下さい。
デザインイメージ		②ビブカラー : シロ/クロどちらかに○をつけて下さい。
		シロ / クロ
		③股中心カラー : 股中心 (斜線) 部分はプリントできません。 「パンツ股下カラー表」の中から色を選択し、カラーNO. をご記入下さい。



オーダーNO.	OPS
品番	OPM

日付 20 / /

※デザインの拡大図や詳細イメージなどをご記入下さい。



左脇

右脇

# お客様専用デザインシート

1/1

[OPS-BIKE 専用]

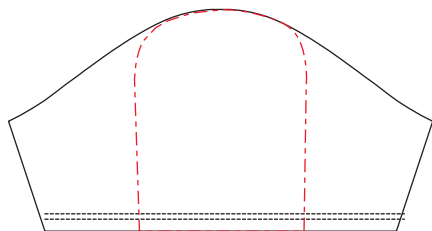
3POCKET-T (フラットポケット)

オーダーNO.	OPS
品番	OPQP
日付け 20/ /	

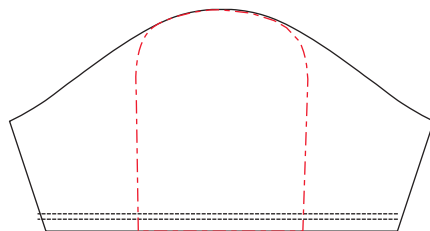
チーム名 (クラブ名)

様

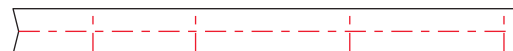
デザインイメージ ※各カラーにご指定のカラーNO. をご記入下さい。



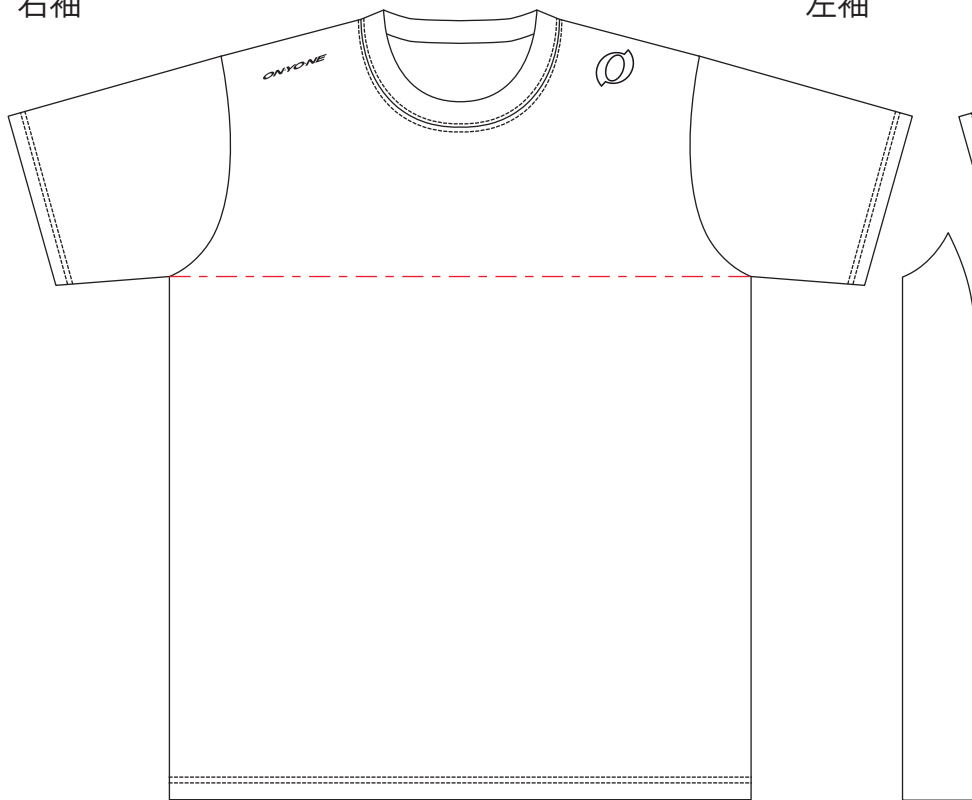
右袖



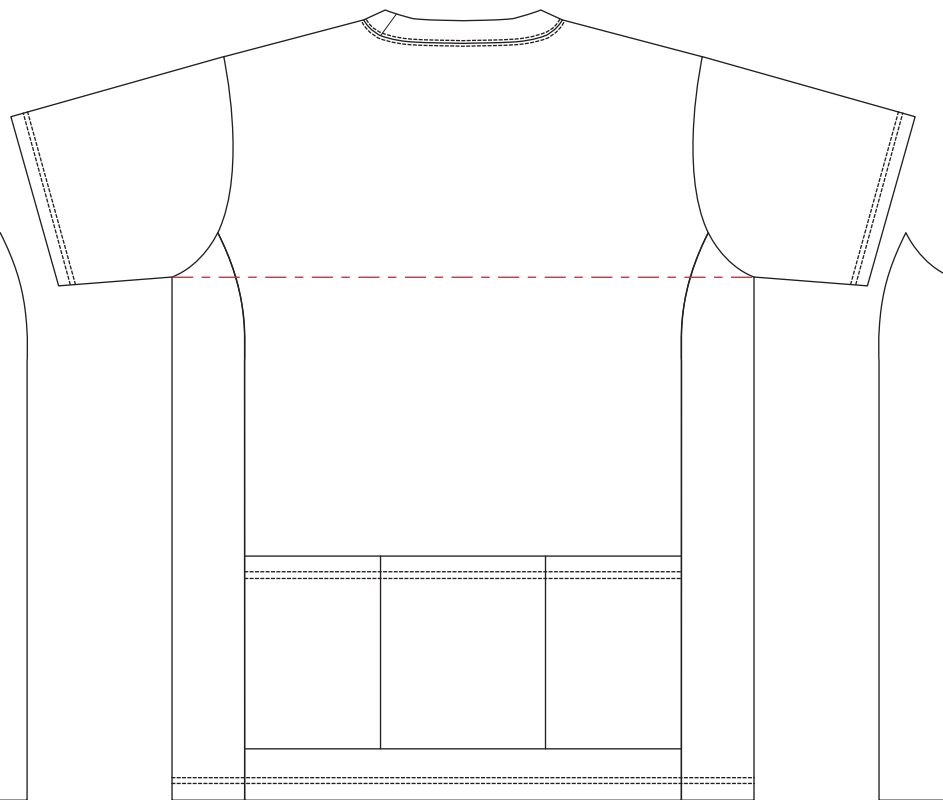
左袖



衿を開いた図



左脇後



右脇後



# お客様専用デザインシート 1/1 [OPS-BIKE 専用]

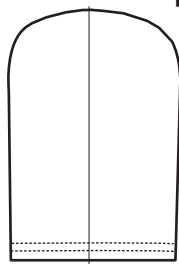
## 半袖Tシャツ

オーダーNO.	OPS
品番	OPO
日付け 20/ / /	

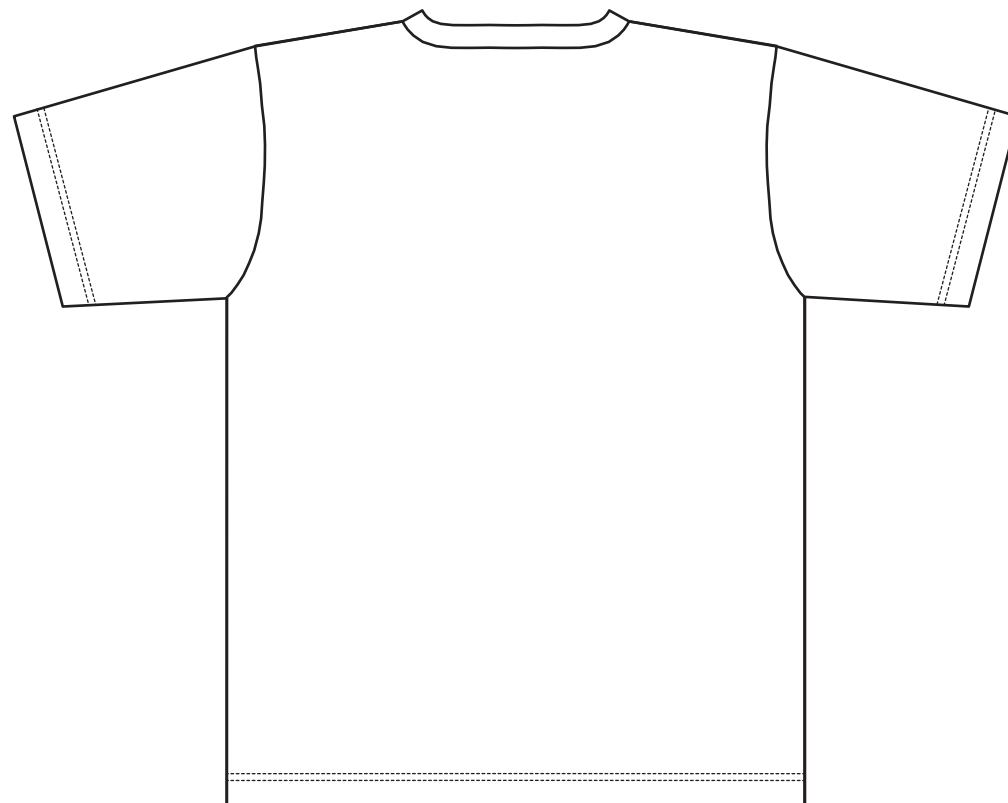
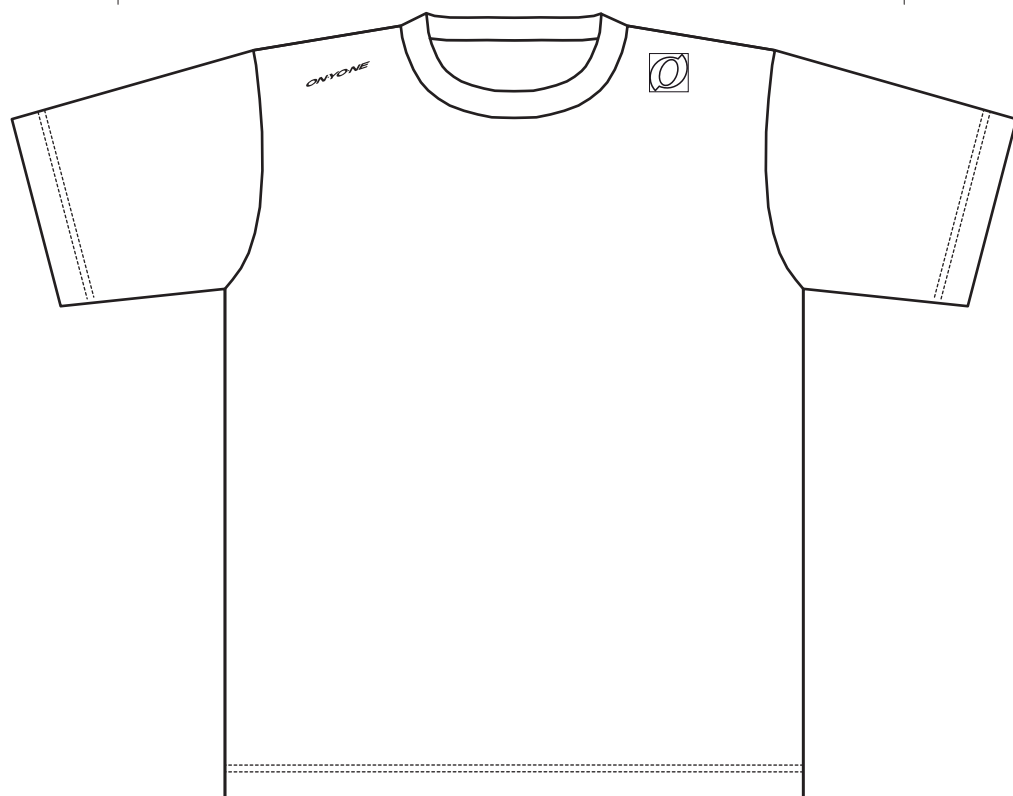
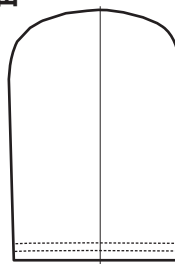
チーム名 (クラブ名)	様
-------------	---

デザインイメージ ※各カラーにご指定のカラーNO. をご記入下さい。

右袖



左袖



# お客様専用デザインシート

1/1 [OPS-BIKE 専用]

レッグカバー

オーダーNO.	OPS
品番	OPK

日付け 20 / /

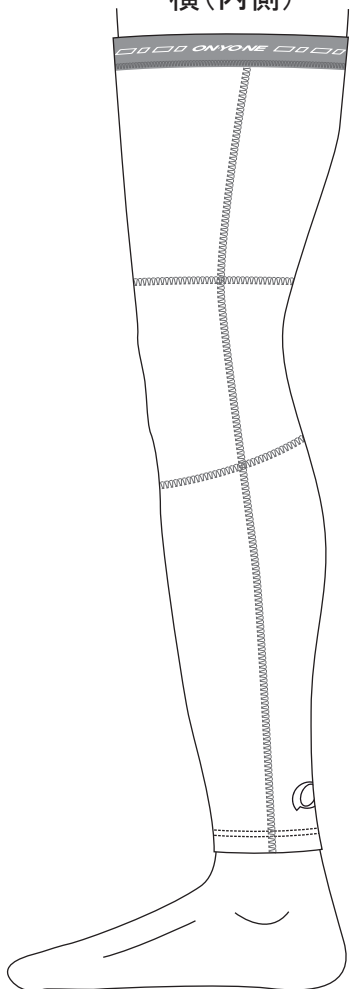
チーム名 (クラブ名) 様

デザインイメージ ※各カラーにご指定のカラーNO. をご記入下さい。

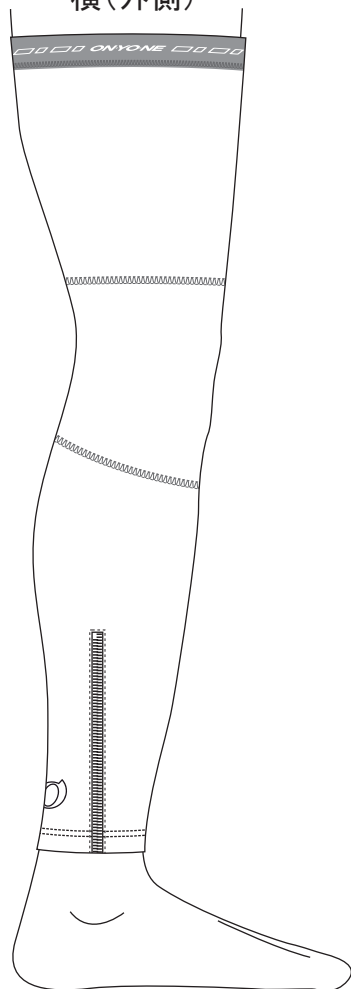
右足

左足

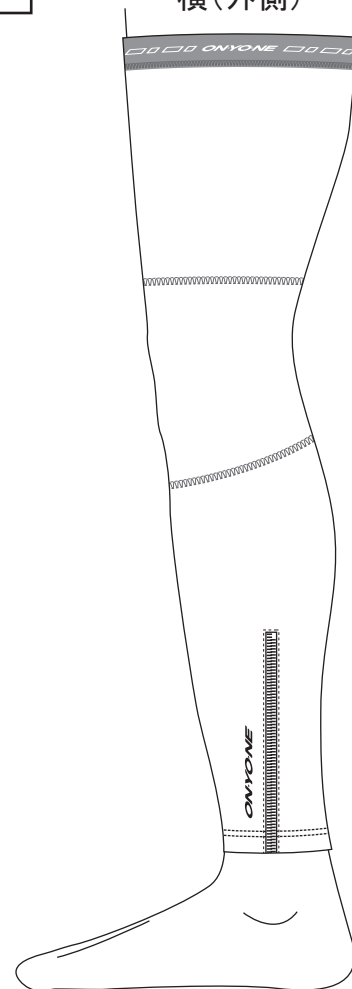
横(内側)



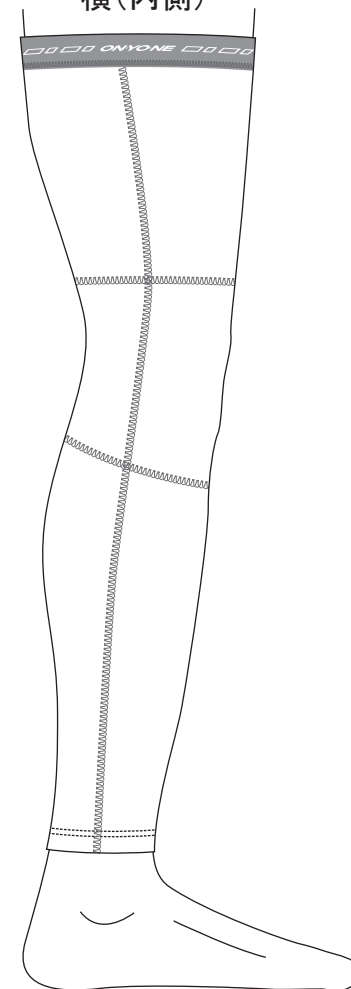
横(外側)



横(外側)



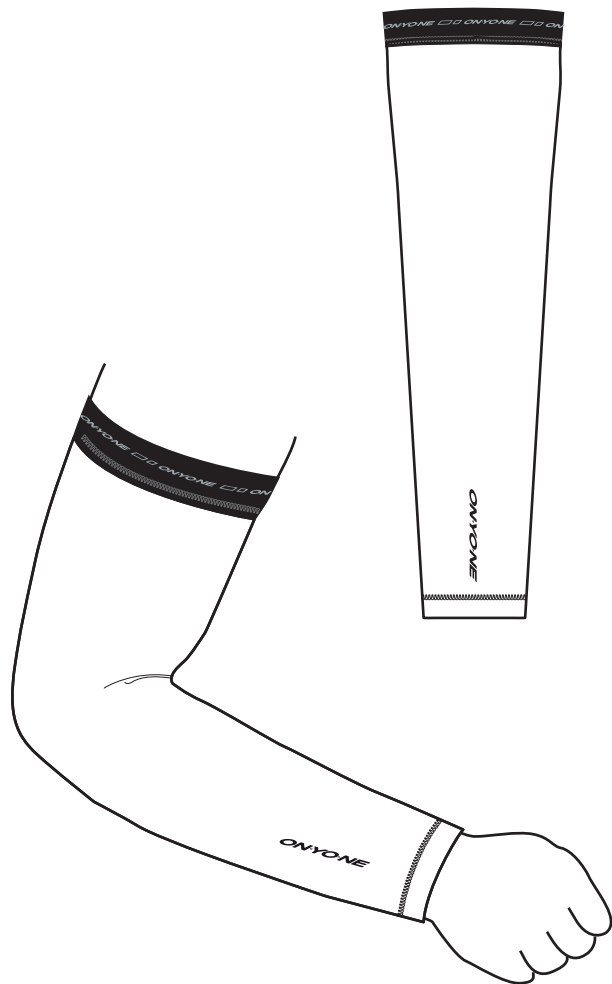
横(内側)



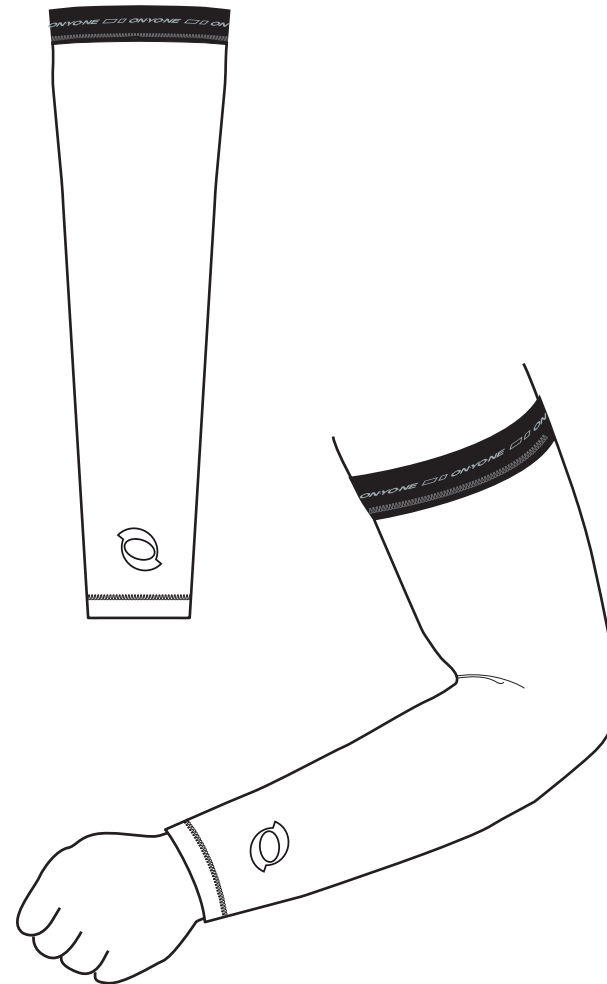
チーム名 (クラブ名)	様
-------------	---

デザインイメージ ※各カラーにご指定のカラーNO. をご記入下さい。

右手



左手



# お客様専用デザインシート 1/1 [OPS-BIKE 専用]

オーダーNO.	<b>OPS</b>
品番	<b>OPG</b>

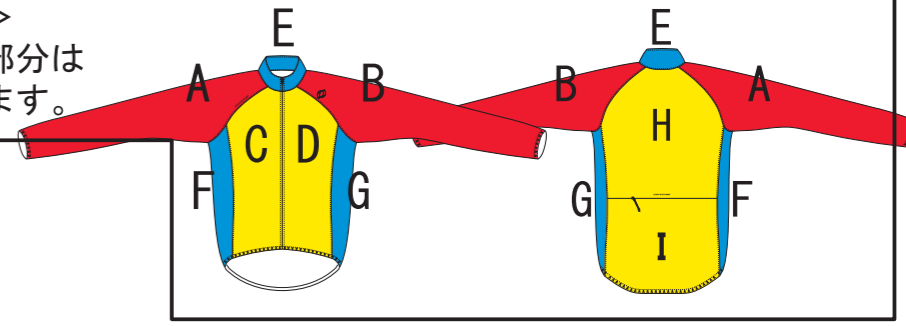
日付け 20 / / /

チーム名 (クラブ名) \_\_\_\_\_ 様

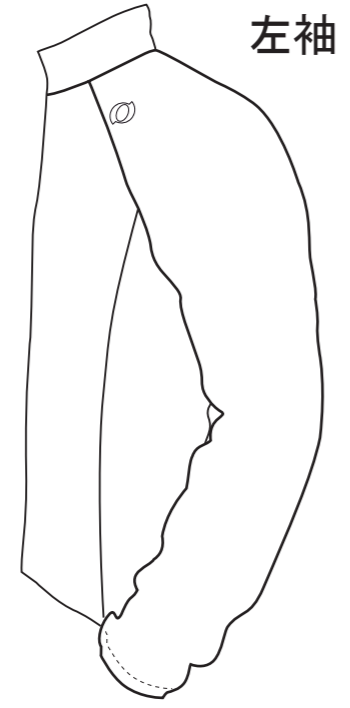
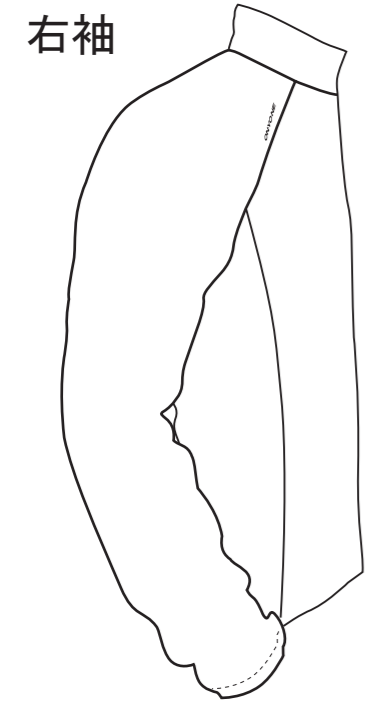
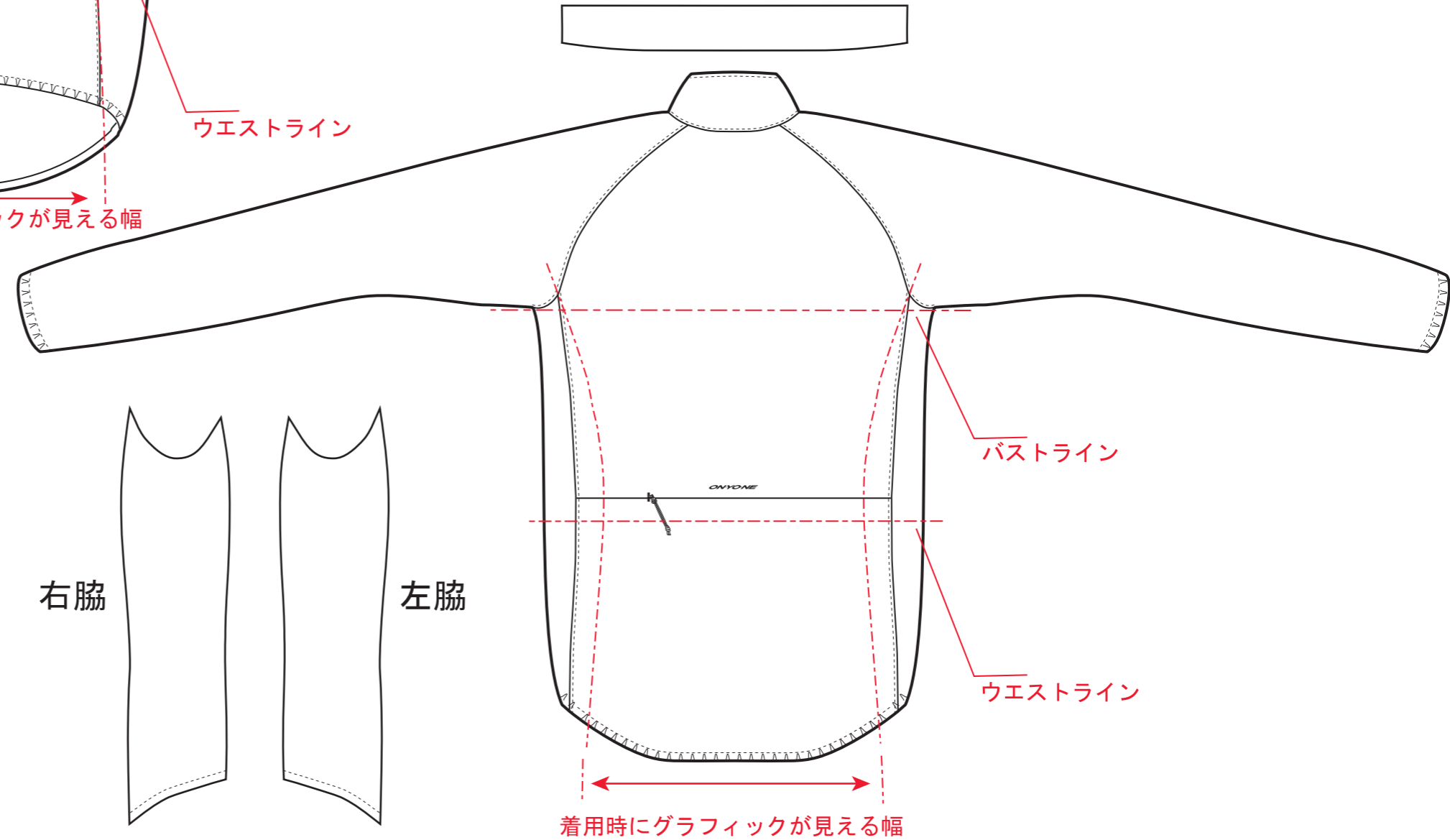
ウィンドブレーカー

デザインイメージ ※各カラーにご指定のカラーNO. をご記入下さい。

<パーツのつながりについて>  
右図の同一のアルファベット部分は一つのパーツでつながっています。



衿を開いた図



# お客様専用デザインシート 1/1 [OPS-BIKE 専用]

チーム名 (クラブ名)

様

## ウインドベスト

オーダーNO	OPS
品番	OPGV

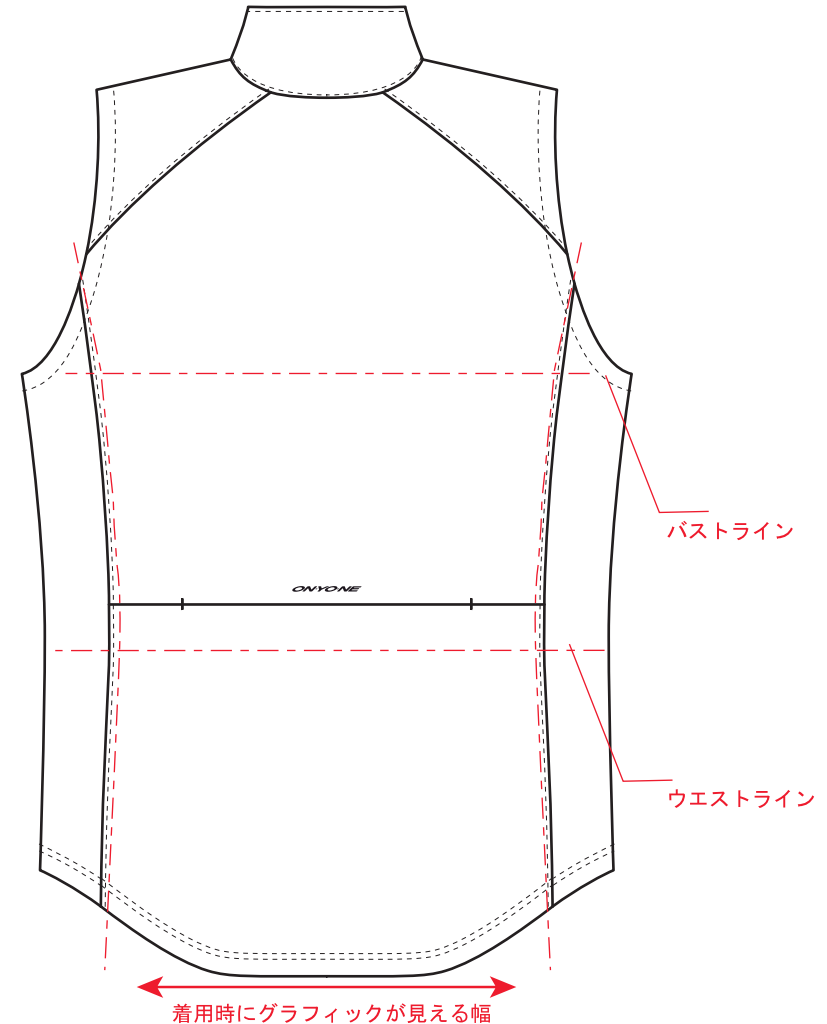
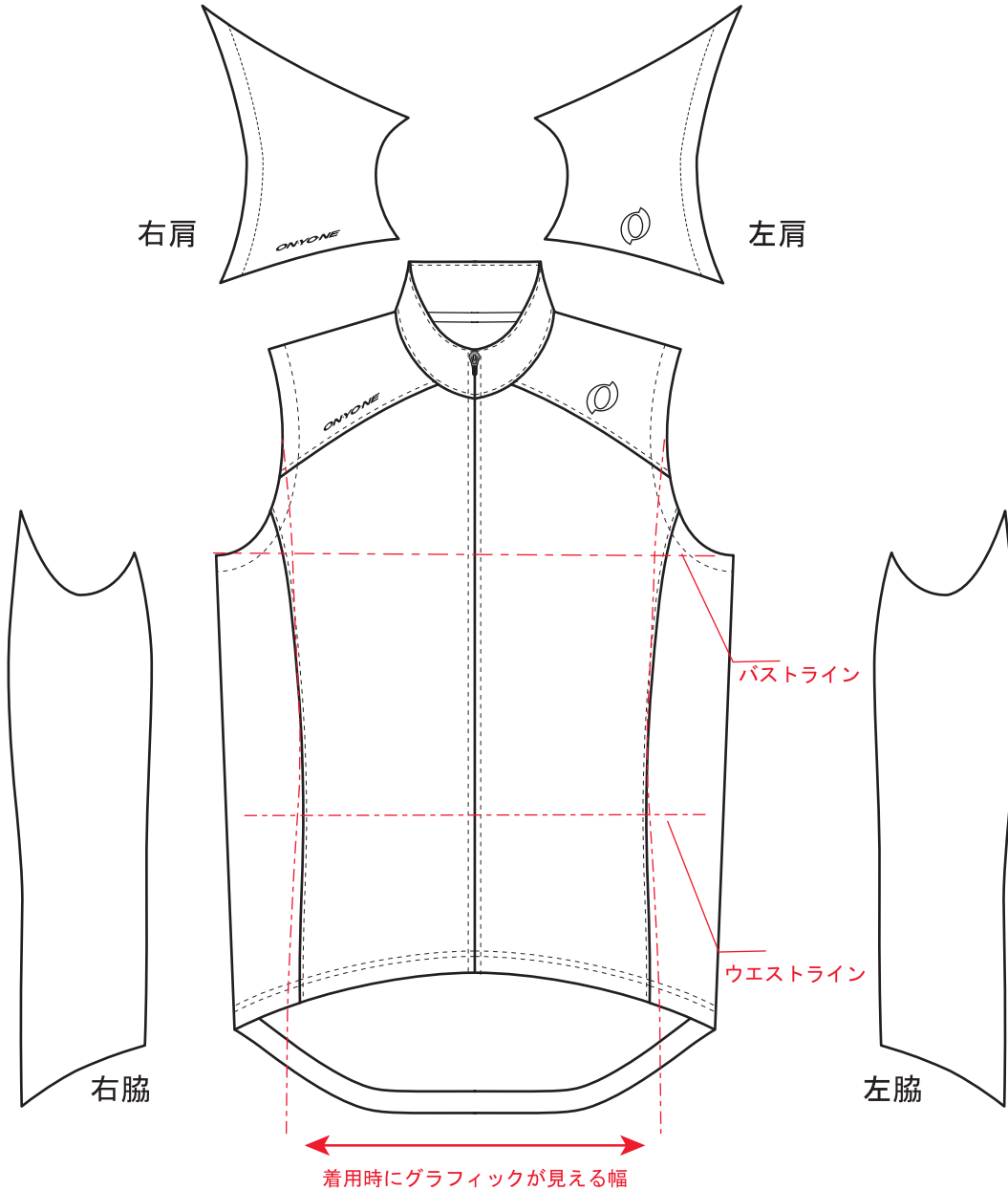
日付け 2013/ / /

デザインイメージ ※各カラーにご指定のカラーNO. をご記入下さい。

<パーツのつながりについて>  
右図の同一のアルファベット部分は一つのパーツでつながっています。



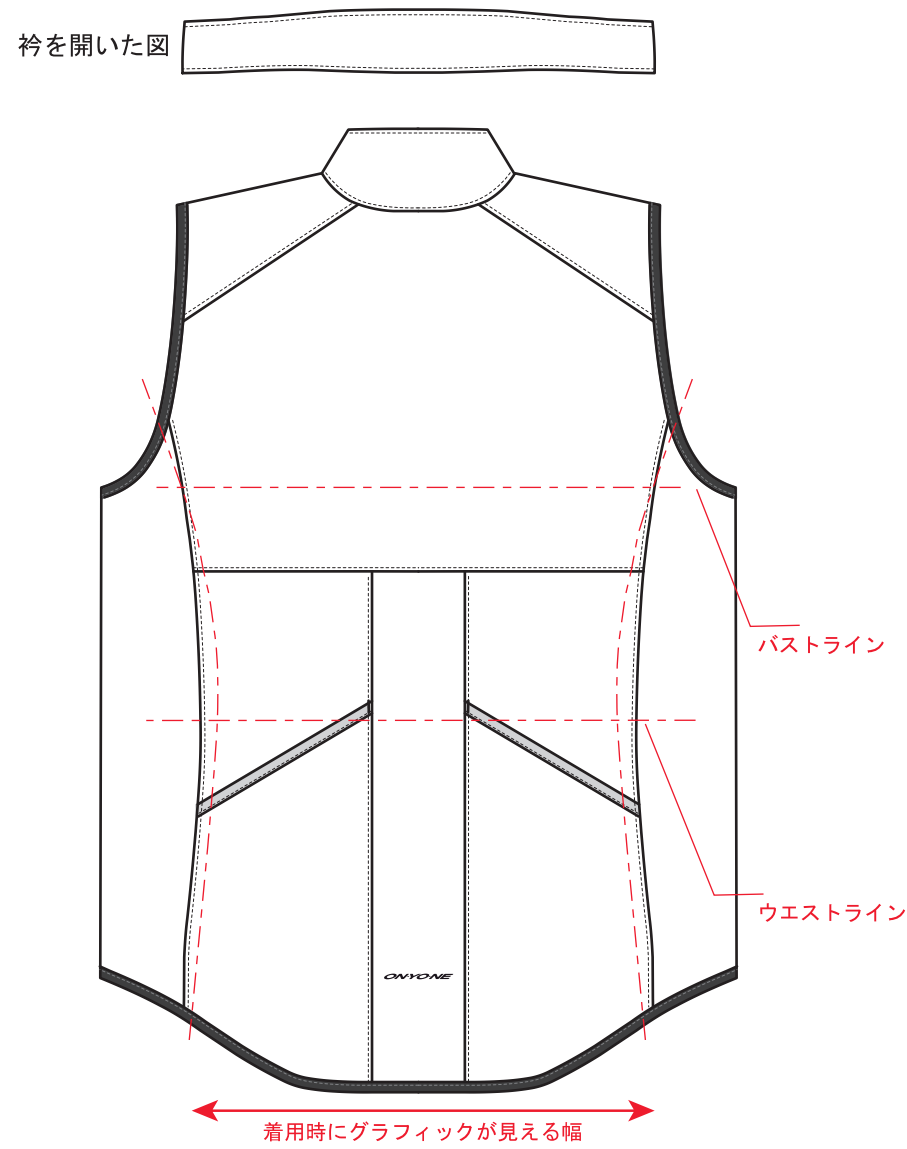
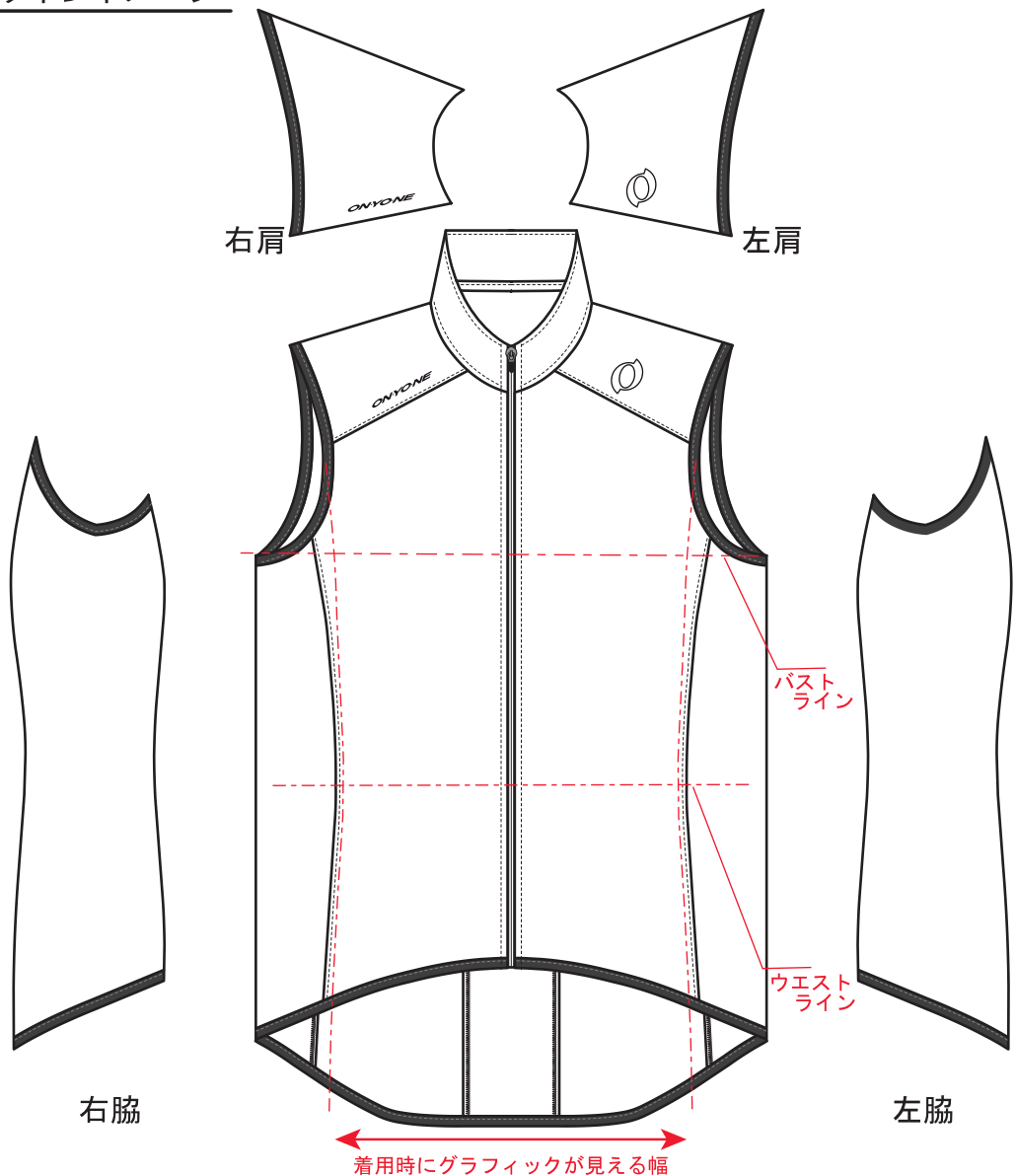
衿を開いた図



# お客様専用デザインシート 1/1 [OPS-BIKE 専用] ウィンドベスト

チーム名 (クラブ名)	様
-------------	---

デザインイメージ ※各カラーにご指定のカラーNO. をご記入下さい。





# お客様専用デザインシート

1/1 [OPS-BIKE 専用]

オーダーNO. OPS  
品番 OPGG

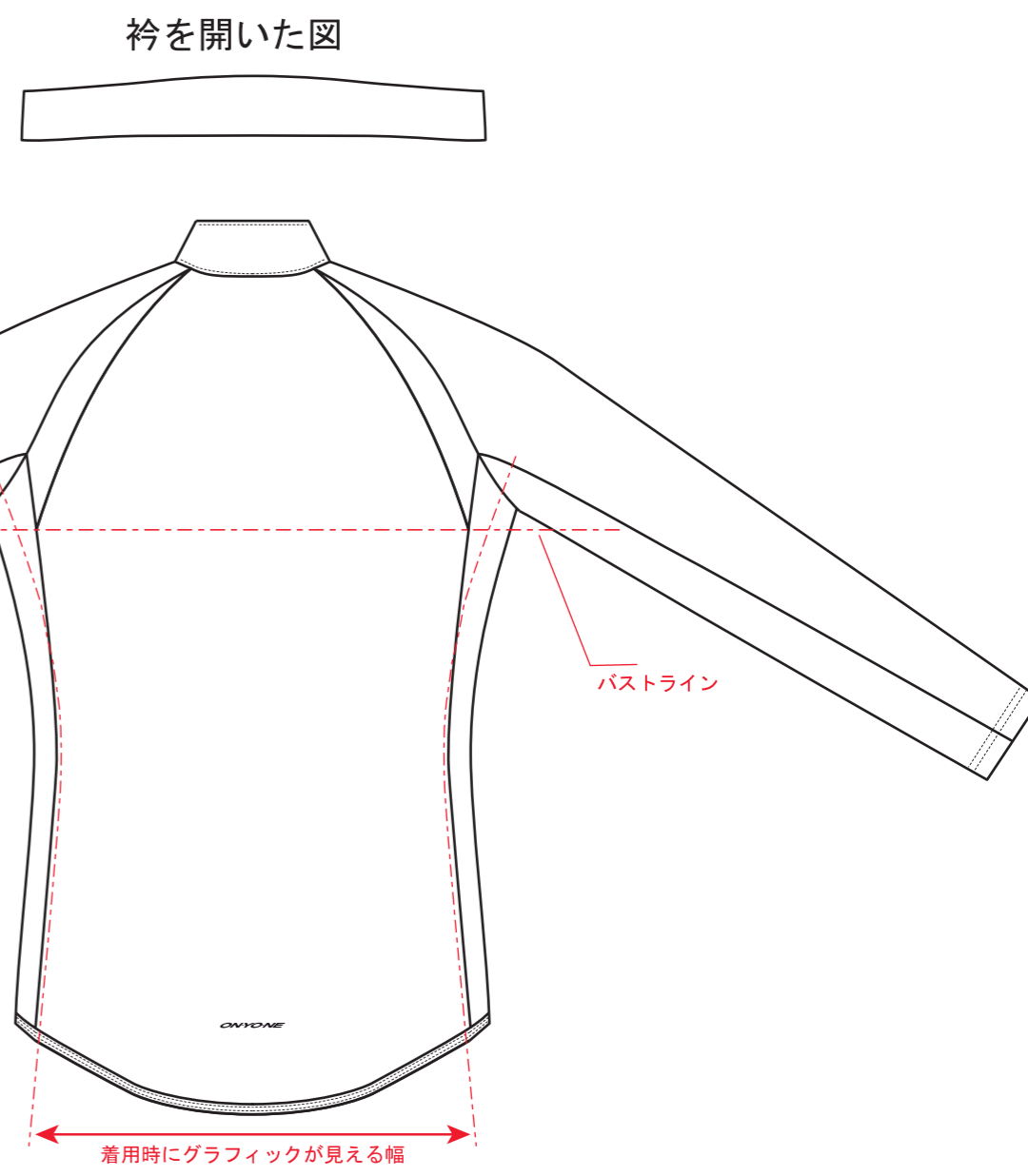
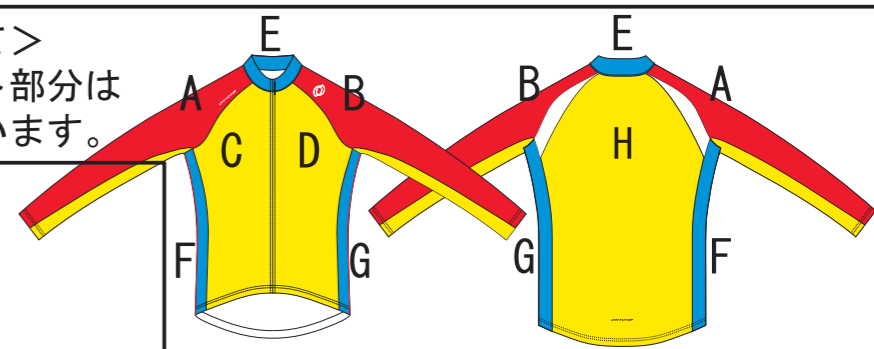
日付け 20/ / /

チーム名 (クラブ名) 様

## ウィンドブレーカー

デザインイメージ ※各カラーにご指定のカラーNO. をご記入下さい。

<パーツのつながりについて>  
右図の同一のアルファベット部分は一つのパーツでつながっています。



# お客様専用デザインシート

1/1 [OPS-BIKE 専用]

# 防風VEST

オーダーNO	OPS
品番	OPZV

日付け 2013/ / /

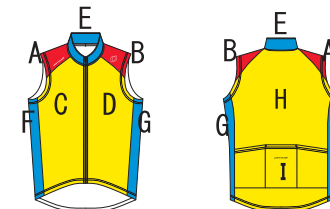
チーム名 (クラブ名)

様

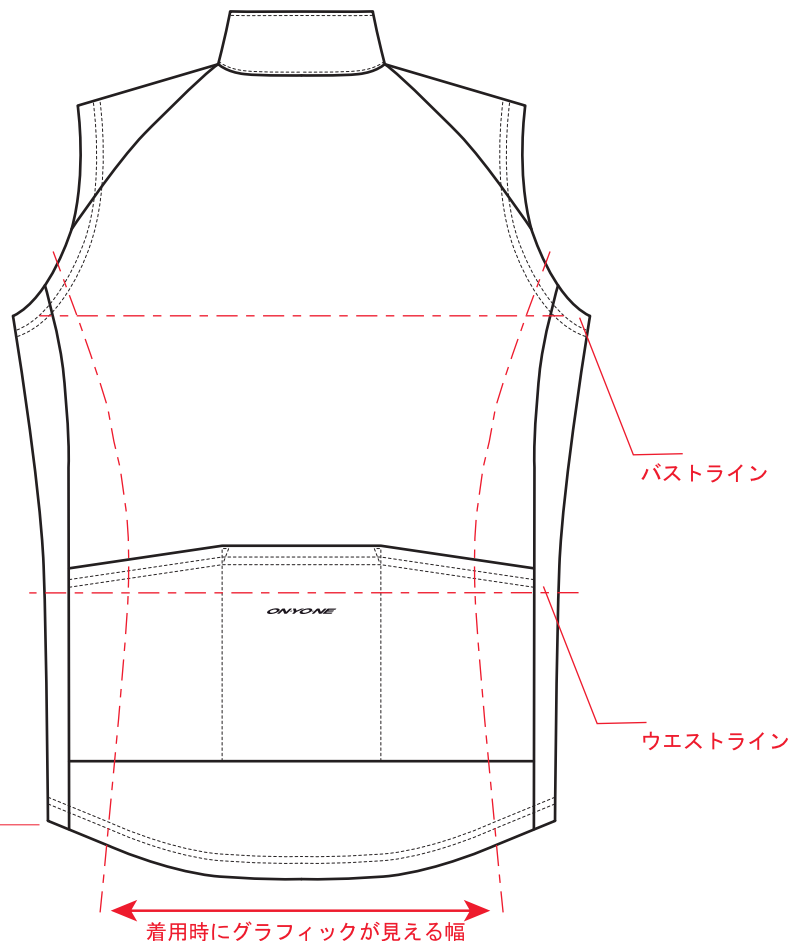
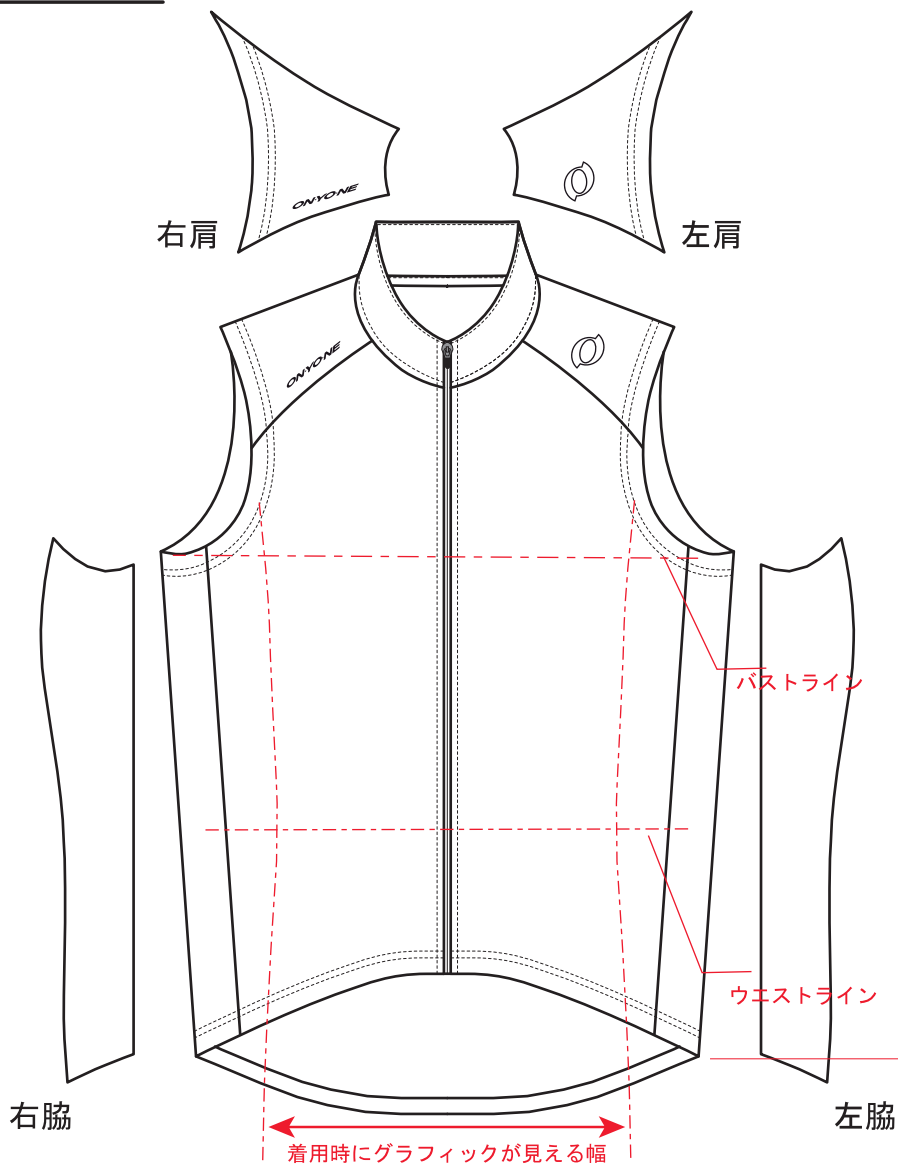
デザインイメージ

※各カラーにご指定のカラーNO. をご記入下さい。

＜パーツのつながりについて＞  
右図の同一のアルファベット部分は一つのパーツでつながっています。



衿を開いた図



# お客様専用デザインシート 1/1 [OPS-BIKE 専用]

チーム名 (クラブ名)

様

バンダナ

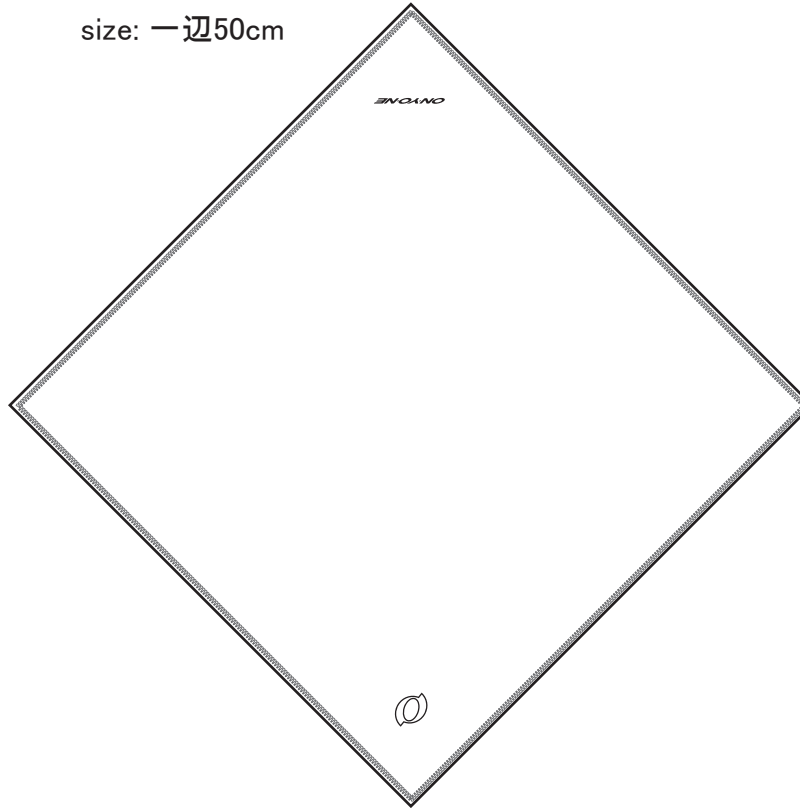
オーダーNO. OPS

品番 OPZA

日付け 20 / /

デザインイメージ ※各カラーにご指定のカラーNO. をご記入下さい。

size: 一辺50cm



# お客様専用デザインシート

1/1 [OPS-BIKE 専用]

レディス  
トライアスロンワンピース

オーダーNO.	OPS
品番	OPVL
日付け	/ /

チーム名 (クラブ名)

様

## デザインイメージ

- \* デザインパターンを A/B/C/D/E/Fの中よりお選び下さい。
- \* 各カラー部分を カラーチャートよりご記入下さい。

確定デザイン Type ;

確定カラー ① ② ③

### type : A

\* カラーチャートより  
1色お選び下さい

①

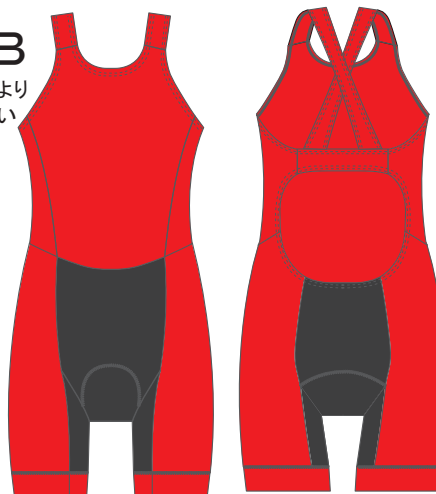


### type : B

\* カラーチャートより  
2色お選び下さい

①

②

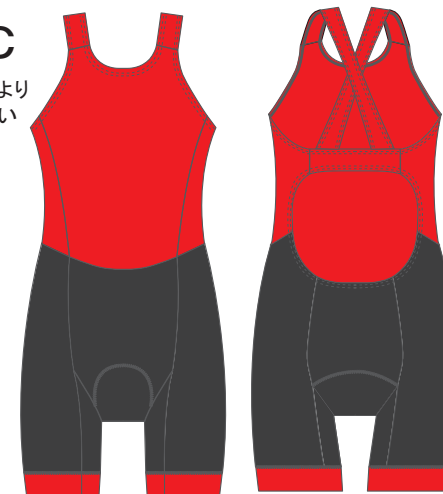


### type : C

\* カラーチャートより  
2色お選び下さい

①

②

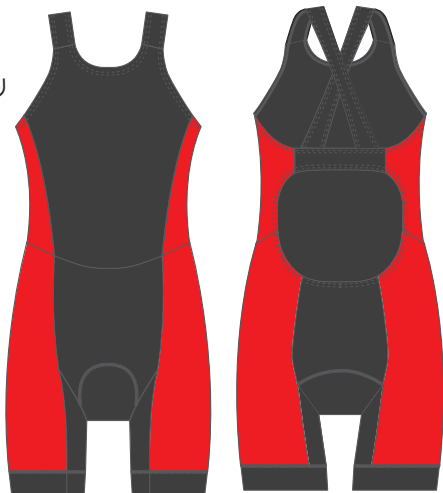


### type : D

\* カラーチャートより  
2色お選び下さい

①

②



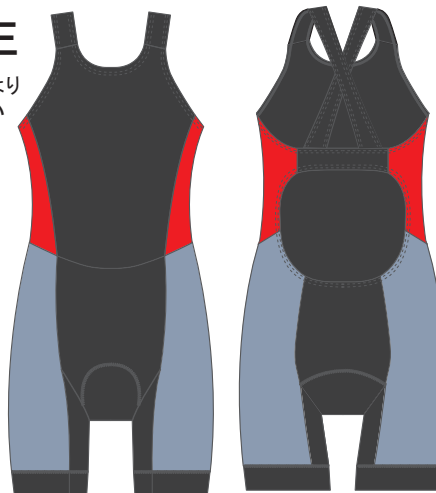
### type : E

\* カラーチャートより  
3色お選び下さい

①

②

③



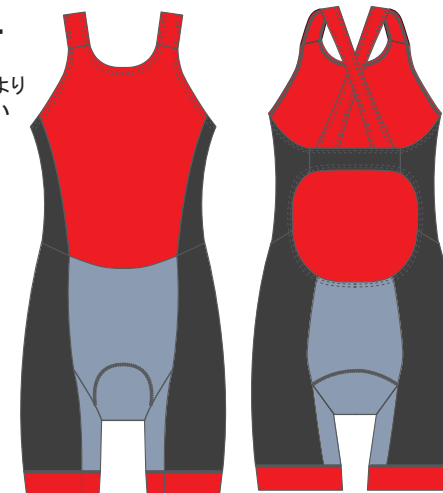
### type : F

\* カラーチャートより  
3色お選び下さい

①

②

③



チーム名 (クラブ名)

様

トライアスロンワンピース


## デザインイメージ

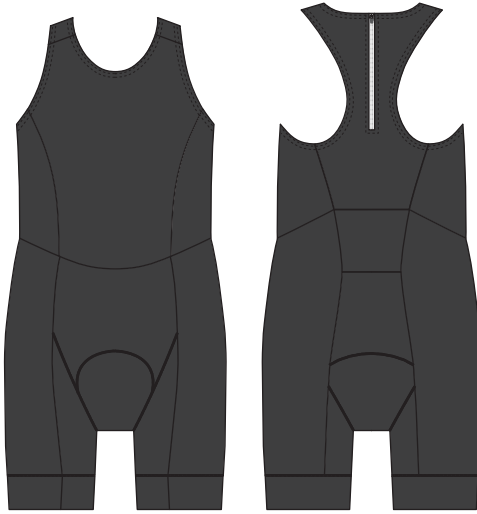
- \* デザインパターンを A/B/C/D/E/Fの中よりお選び下さい。
- \* 各カラー部分を カラーチャートよりご記入下さい。

確定デザイン Type ;


確定カラー ① ② ③

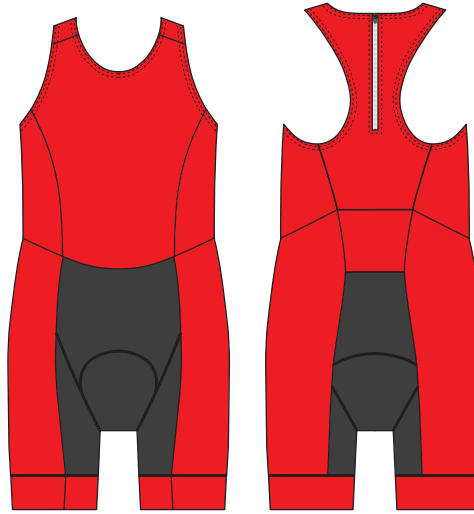
### type : A

- \* カラーチャートより1色お選び下さい
- ① 



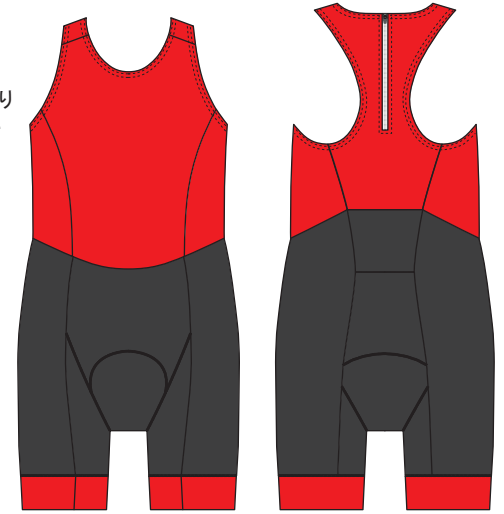
### type : B

- \* カラーチャートより2色お選び下さい
- ① 
- ② 





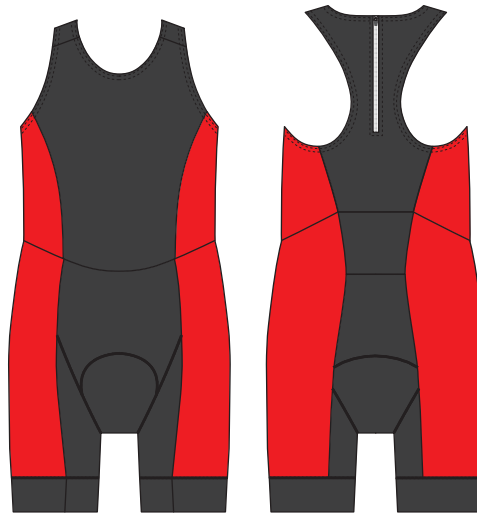
### type : C

- \* カラーチャートより2色お選び下さい
- ① 
- ② 



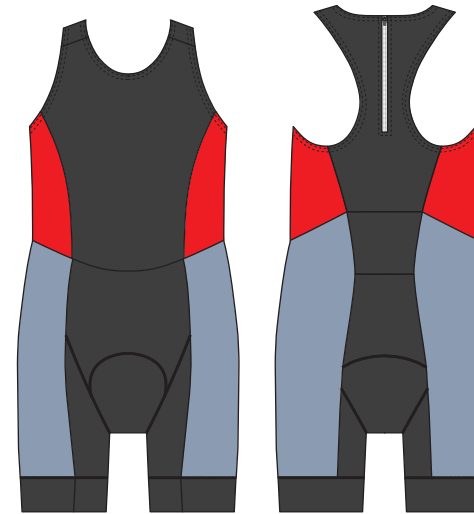
### type : D

- \* カラーチャートより2色お選び下さい
- ① 
- ② 



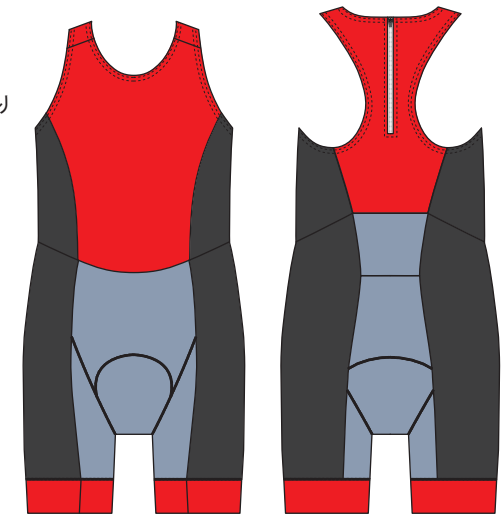
### type : E

- \* カラーチャートより3色お選び下さい
- ① 
- ② 
- ③ 

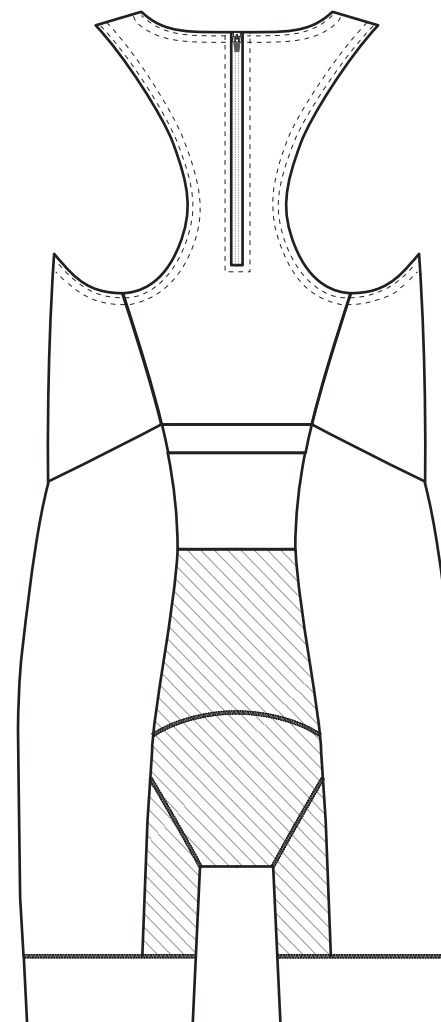
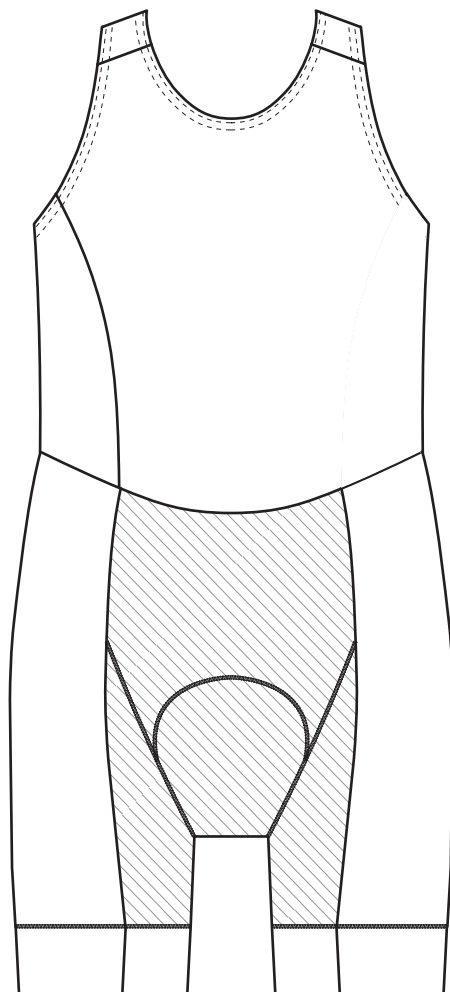


### type : F

- \* カラーチャートより3色お選び下さい
- ① 
- ② 
- ③ 



チーム名 (クラブ名)	様	①各カラー部分にご指定のカラーNO.をご記入下さい。
<u>デザインイメージ</u>		②股中心カラー：股中心（斜線）部分はプリントできません。 「パンツ股下カラー表」の中から色を選択し、カラーNO. をご記入下さい。





# お客様専用デザインシート 2/2 [OPS-BIKE 専用] VOL II

オーダーNO.	OPS
品番	OP

日付け / /

※デザインの拡大図や詳細イメージなどをご記入下さい。

フォント		ORIGINAL COLORING SYSTEM	
※下記フォントも用意しております。アルファベット記号にてご指示下さい。		昇華プリント基本カラー50色。カラーNOでご指示下さい。 *印8色：ビブショーツ/ショーツ股下カラーと色合せてあります	
A	<b>ANYONE</b> 漢字 <b>Personal</b> ひらがな <b>Selection</b> カタカナ 12345	MC1	MC26
B	<b>ANYONE</b> 漢字 <b>Personal</b> ひらがな <b>Selection</b> カタカナ 12345	MC2	MC27
C	<b>ANYONE</b> 漢字 <b>Personal</b> ひらがな <b>Selection</b> カタカナ 12345	MC3	MC28
D	<i>ANYONE</i> 漢字 <i>Personal</i> ひらがな <i>Selection</i> カタカナ 12345	MC4	MC29
E	<b>ANYONE</b> 漢字 <b>Personal</b> ひらがな <b>Selection</b> カタカナ 12345	MC5	MC30
F	<b>ANYONE</b> <b>Personal</b> <b>Selection</b> 12345	MC6	MC31
G	<b>ANYONE</b> <b>Personal</b> <b>Selection</b> 12345	MC7	MC32
H	<i>ANYONE</i> <i>Personal</i> <i>Selection</i> 12345	MC8	MC33
I	<b>ANYONE</b> <b>Personal</b> <b>Selection</b> 12345	MC9	MC34
J	<i>ANYONE</i> <i>PERSONAL</i> <i>SELECTION</i> 12345	MC10	MC35
K	<b>ANYONE</b> <b>PERSONAL</b> <b>SELECTION</b> 12345	MC11	MC36
L	・その他指定フォントデータあり ※上記以外のフォントデータをご使用の場合には、必ずアウトラインをかけてご送付下さい。	MC12	MC37
		MC13	MC38
		MC14	MC39
		MC15	MC40
		MC16	MC41
		MC17	MC42
		MC18	MC43
		MC19	MC44
		MC20	MC45
		MC21	MC46
		MC22	MC47
		MC23	MC48
		MC24	MC49
		MC25	MC50
		<b>ビブショーツ・ショーツ股下カラー</b> 昇華プリントしないパーツのカラーをご指示下さい。 薄いカラー多少透ける場合がございます。	
		NAVY (MC1)	LIGHT GRAY (MC46)
		BLUE (MC4)	DARK GRAY (MC48)
		YELLOW (MC22)	BLACK (MC49)
		RED (MC25)	WHITE (MC50)
		上記以外の股下カラーをご希望の場合は OPSデザインセンターまでご相談下さい	

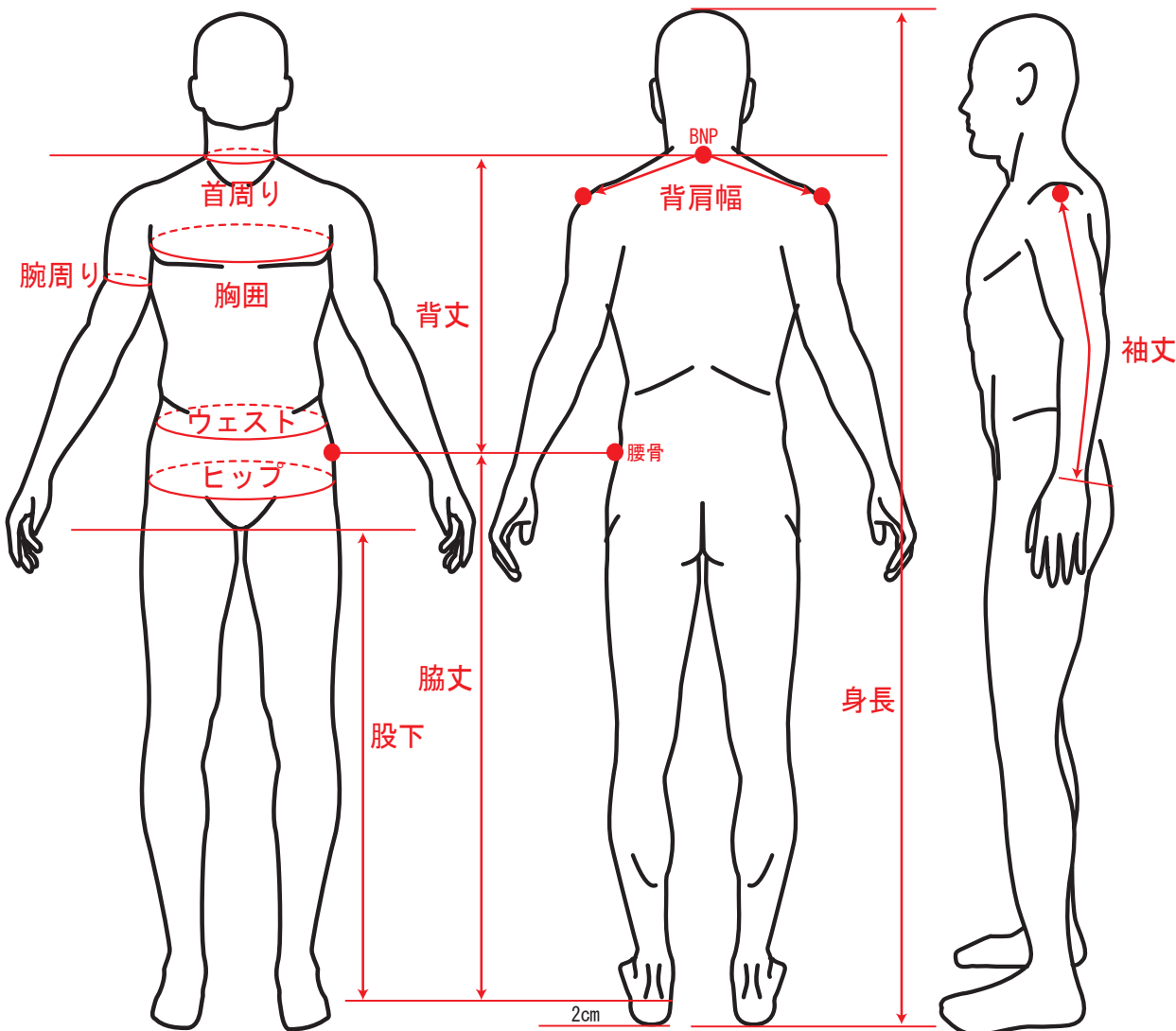
**ANYONE personal selection**

# 採寸シート [OPS-BIKE 専用]

オーダーNO.	<b>OPS</b>
品番	<b>OP</b>

日付け 2013 / /

チーム名 (クラブ名)	様	フリガナ お名前	様	どちらかに ○をつけてください。	レディス	メンズ
-------------	---	-------------	---	---------------------	------	-----



採寸箇所 (sizing-point)	採寸箇所説明	採寸結果
身長		/cm
体重		/kg
背丈	BNP(フラットな状態で一番突起している骨)から腰骨までの直線を測る	/cm
背肩幅	左右の肩先(肩の骨先)からBNPを通り肩先(肩の骨先)までを測る(三点測)	/cm
胸囲	腕のつけ根(脇の下ピッタリ)のところで水平に一回り測る	/cm
ヒップ	腰の最も張っている部分を水平に一回り測る	/cm
首周り	首のつけ根よりやや上(1cmくらい)を、前方で指一本くらいのゆとりを入れ首の回りを測る	/cm
袖丈	肩先(肩の骨先)から手根点までを測る	/cm
腕周り	腕のつけ根(脇の下ピッタリ)のところで水平に一回り測る	/cm
ウェスト	腰骨から2cm上をぐるり一周(へそ周り)	/cm
股下	殿溝をかるく押し上げて床上2cmまで測る	/cm
脇丈	腰骨から裾まで(床上2cm)を測る	/cm

# 個人名入れオーダーシート [OPS-BIKE 専用]

オーダーNO.	OPS
品番	OP

日付け 20 / /

チーム名 (クラブ名)	様
-------------	---

フォント (ご指定のフォントに○をつけてください。)

<b>A</b> ○ <b>ANYONE</b> 漢字 Personal ひらがな Selection カタカナ 12345	<b>B</b> ○ <b>ANYONE</b> 漢字 Personal ひらがな Selection カタカナ 12345	<b>C</b> ○ <b>ANYONE</b> 漢字 Personal ひらがな Selection カタカナ 12345	<b>D</b> ○ <b>ANYONE</b> 漢字 Personal ひらがな Selection カタカナ 12345
---	---	---	---

お名前	サイズ	お名前	サイズ	お名前	サイズ
1	13		25		
2	14		26		
3	15		27		
4	16		28		
5	17		29		
6	18		30		
7	19		31		
8	20		32		
9	21		33		
10	22		34		
11	23		35		
12	24		36		

※記入された文字 (アルファベット大文字・小文字・漢字・ひらがな・カタカナ) のとおりにプリントされますのでご注意ください。

# 個人名入れオーダーシート [OPS-BIKE 専用]

オーダーNO.	OPS
品番	OP

日付け 20 / /

チーム名 (クラブ名)	様
-------------	---

フォント (ご指定のフォントに○をつけてください。)

A <b>ANYONE</b> 漢字 <b>Personal</b> ひらがな <b>Selection</b> カタカナ <b>12345</b>	B <b>ANYONE</b> 漢字 <b>Personal</b> ひらがな <b>Selection</b> カタカナ 12345	C <i>ANYONE</i> 漢字 <i>Personal</i> ひらがな <i>Selection</i> カタカナ <b>12345</b>	D <i>ANYONE</i> 漢字 <i>Personal</i> ひらがな <i>Selection</i> カタカナ 12345
---	--	---	--

お名前	サイズ	お名前	サイズ	お名前	サイズ
1	13		25		
2	14		26		
3	15		27		
4	16		28		
5	17		29		
6	18		30		
7	19		31		
8	20		32		
9	21		33		
10	22		34		
11	23		35		
12	24		36		

※記入された文字 (アルファベット大文字・小文字・漢字・ひらがな・カタカナ) のとおりにプリントされますのでご注意ください。

# オンヨネOPS-BIKE ウェアプライス表

		半袖ｼﾞｬｰｼﾞ	長袖ｼﾞｬｰｼﾞ	ﾊｰﾌﾀｲｯﾄ	ﾋﾞﾌﾞﾀｲｯﾄ	ｶｲﾄﾞﾌﾞﾚｰｶ	ﾌﾞﾘｰｽ	ｱｰﾑｶﾊﾞｰ	ﾚｯｸﾞｶﾊﾞｰ
<b>OPSバイクウェア</b> ・5着以上オーダー・規定サイズ内・指定色50色以内以上の条件を満たした場合のウェア価格です。  <b>5着未満ミニマムオーダー設定価格</b> ・規定サイズ内・指定色50色以内以上の条件を満たした場合のウェア価格です。	基本料金 (5着以上オーダー価格)	¥ 13,000	¥ 14,000	¥ 11,000	¥ 13,000	¥ 13,000	¥ 23,000	¥ 4,000	¥ 6,000
	1~4着オーダー価格	¥ 15,500	¥ 16,500	¥ 13,500	¥ 15,500	¥ 16,000	¥ 27,000	¥ 4,500	¥ 6,500
<b>規定サイズ以外の特殊サイズオーダー</b>	アップチャージ料金 ウェア1着につき	¥ 3,500							
<b>指定50色以外の特色オーダー</b>	アップチャージ料金 ウェア1着につき	1色 ¥ 500							
<b>個人名入れサービス</b>	アップチャージ料金 ウェア1着につき	¥ 1,000							
<b>デザイン作成料金</b> ・手書きデザインやウェア現物、OPS指定フォーマットデータなどからグラフィックデータを起こし、ミニグラフィックプリントによるカラー確認をいただくまでの費用となります。	1オーダーごとに	¥ 10,000							
<b>デザイン変更料金</b> ・ミニグラフィックプリント後のカラー変更やリピート時にデザイン修正がある場合の費用です。	1オーダーごとに	¥ 10,000							
<b>比較デザイン料金</b> ・ミニグラフィックプリント後のカラー変更やリピート時にデザイン修正がある場合の費用です。	1パターンごとに	¥ 5,000							
<b>グラフィック修正料金</b> ・グラフィック修正は3回目までは無料で対応させていただきますが、4回目以降の修正は1回につき別途費用が発生致します。	4回目から1回につき	¥ 2,000							
<b>再ミニグラフィックプリント</b> ・ミニグラフィックプリント確認後のカラー変更を希望され、再度ミニグラフィックプリントの出力をする際には別途費用が発生致します。	1オーダーにつき	¥ 2,000							
<b>データ作成料金</b> ・オーダー確定後のグラフィックをウェア型紙へ展開する読み取り費用となります。 ※リピート生産時に修正や変更が必要となり再度デザインを起こす場合についても別途同様の費用が発生します。	1オーダーごとに	¥ 10,000							

※以上の価格は全て税別表示となります。

## 注意事項

=OPS-BIKE=

※事前に必ずご一読くださいますようお願い致します。

### ● ミニマムオーダーについて

5着からオリジナルデザインでの対応が可能です。  
※ 1着～4着の小口オーダーに関しましても、アップチャージにて対応可能です。

### ● 納品について

オーダー確定後、約40日後に納品させていただきます。  
※ 注1: オーダー確定とはグラフィック・カラー・サイズなど全てが確定した段階を示します。お客様からのご予約時点からではありませんのでご注意ください。  
※ 納品については、時期や想定外(天候、その他)の事態により納期が変動する場合がございますので、お取り扱い販売店へお問い合わせください。

### ● カラーについて

基本色50色から選べ、50色以外の特色も自由にご指定いただけます。  
※ 指定50色以外の特色については、オプションとしてアップチャージにて対応可能です。色目のご指定には、PANTONEもしくは、DIC番号にてご指定ください。

### ● グラフィックデザインについて

お客様の作成されたグラフィックデータをご使用の場合は、指定フォーマット(イラストレーター8.0もしくは10.0)データであれば使用可能です。  
必ず、アウトライン化されたデータとプリントアウトした見本をご提示ください。また、データのない状態からのデザイン依頼に対しても対応させていただきます。

### ● 文字について

基本フォントの中から自由にご指定いただけます。また、それ以外のご指定のフォントやデータのない状態からのデザイン依頼に対しても対応させていただきます。  
※ データをお持ちの場合には、イラストレーター8.0もしくは10.0で作成されたもので、必ずアウトライン化されたデータとプリントアウトした見本をご提示ください。  
※ ウェアに企業や商品等のロゴを入れたい場合は、下記<<メーカー様ロゴに関して>>を必ずご確認ください。

### ● サイズについて

展開サイズは、メンズ(S・M・L・0・X0)、レディース(S・M・L)となります。(サイズチャート参照)  
※ ご試着用のサイズサンプルをご希望のお客様はお取り扱い販売店へご相談下さい。  
※ 特殊サイズについてはお取り扱い販売店へご相談下さい。  
※ メンズ・レディースそれぞれの専用型となりますので、サイズ明細の記入欄にお間違のないようお願い致します。

### ● デザイン確認などのお問い合わせについて

”OPSデザインセンター”よりお問い合わせをさせていただきます。  
お客様のお時間にご迷惑をお掛けしないよう、確認事項についてはE-Mailでのお問い合わせを基本とさせていただきます。  
※ デザインイメージの確認など、文章で表現が難しい場合にお電話をさせていただきます。ご都合の宜しい時間帯がございましたら、オーダーご予約シートにご記入下さい。

### ● 仕上がりについて

平面図のデザイン画にてご確認いただいたデザインと、実際に立体の製品になったデザインとでは若干見え方が異なる場合がございます。  
また、サイズごとにウェアのバランスが異なりますので、各サイズでグラフィックが若干異なって見える場合がございますので、あらかじめご了承いただけますようお願い致します。

### <<キャンセルについて>>

- ”オーダー確定前”でデザイン確認段階のキャンセルは可能ですが、その場合はそれまでの”デザイン作成料金”をご請求させていただきます。ご了承の程お願い申し上げます。
- ”オーダー確定後のキャンセル”につきましては、全額のご請求となりますのでご注意ください。  
※ オーダー確定までは”オーダーご予約”段階となり、デザイン確定後に”オーダー確定(注1)”となります事ご留意ください。

### <<メーカーロゴ・ブランド及びキャラクター等に関して>>

- ウェアに企業や商品等のロゴを入れたい場合は、お客様ご自身で商標もしくは著作権管理者から使用許可を取得してください。  
なお、企業や商品のロゴだけでなく、UCIやJCF等の自転車競技連盟や団体のロゴについても同様です。

※ 企業や商品ロゴの無断使用は商標法もしくは不正競争防止法違反となります。  
また、一般に私的利用のために複製することは許されていますが、無断で改変、複製、転用することは禁止されています。  
尚、当社ウェアにロゴを使用した場合は代金の授受が発生し私的利用の範囲を超える事になりますので、必ずロゴの使用許可が必要になります。  
もし、無断で使用した場合、当社では一切の責任を負いかねますのでご了承ください。

- ロゴ使用に関する使用許可申請方法や使用可否などについては当社では一切関知いたしません。
- キャラクターのイラストや画像等を使用する場合もロゴ同様に必ず著作権管理者から使用許可を取得してください。